

京都御苑中立売休憩所等

～日本建築の伝統的大屋根と深い軒を現代的につくり上げる～

- ・深い軒とガラス窓により自然と内部を有機的に繋ぐ
- ・瓦葺き屋根の重量を軒先の金属板葺きでシャープに表現。
- ・屏風を連想する折板天井による内部空間の分節。

建物計画

■日本建築の伝統的大屋根と深い軒を現代的につくり上げる

- ・古来より日本の木造建築は大屋根のデザインによって自然と調和する環境をつくってきた。
- ・深い軒とその下に広がる縁側は内部と自然の濃密な交流を結ぶ。
- ・この伝統を現代的技術によって心やすらぐ環境をつくり上げる

軒下と内部空間の関係

- ・深い軒に覆われたテラスが内外の中間的領域をつくり、建物と御苑の庭の調和を図る。
- ・テラスと休憩所内部は、大型木製窓により見通しのきく一体空間となる構成とし、更にその外に広がる豊かな緑も室内へ取り込む構成とする。
- ・屏風や扇のように細やかに分節した木のひだ天井が、木に囲まれた豊かな空間をつくる。
- ・連続するひだ天井の一山ごとにプライベートな領域をつくる。
- ・ひだ天井により音の拡散を防止する音響効果。

屋根構成

- ・京都の景観と、御苑内の既存建物との調和。
- ・瓦葺きにより周辺との調和を図りつつ、形状は深い軒とシャープな軒先、緩やかな屋根勾配により現代的な屋根構成とする。

外部空間

- ・緑の広場とその奥の樹々により奥行きのある前庭造り。
- ・内外を有機的に繋ぐ深い軒のテラス席から広がりのある庭に繋がる休憩スペースとする。
- ・窓から見える芝生広場の緑の絨毯が、開放的な空間の広がりをつくる。

平面計画

北側に無料休憩室、南側に食堂

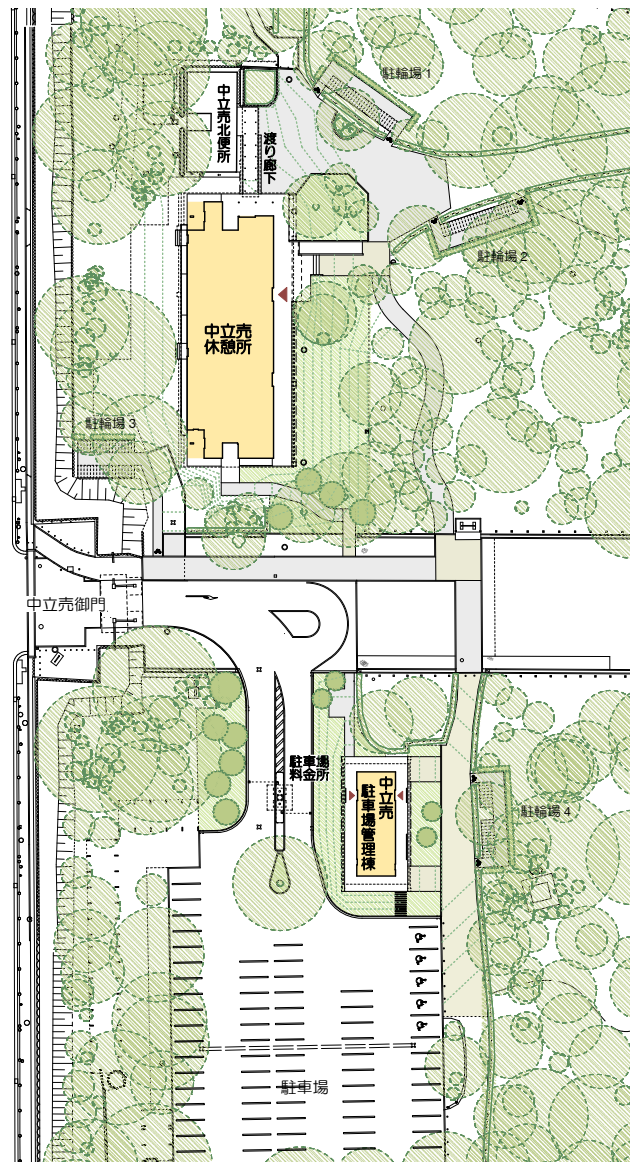
- ・京都御所および御苑の観覧後の休憩、食事での利用を想定し、北東側からのアプローチを主導線とした機能配置とする。
- ・厨房は主出入口から遠い南西側奥に配置。
- ・利用者の目に触れやすい主出入口近傍に情報展示コーナーを配置。
- ・休憩室は、南北に長いフロントエッジを活かし、窓際で自然の眺望の得られる席を多く取れる配置とする。
- ・休憩室の東側には芝生広場を配置し、明るい前庭を整備する。

計画概要

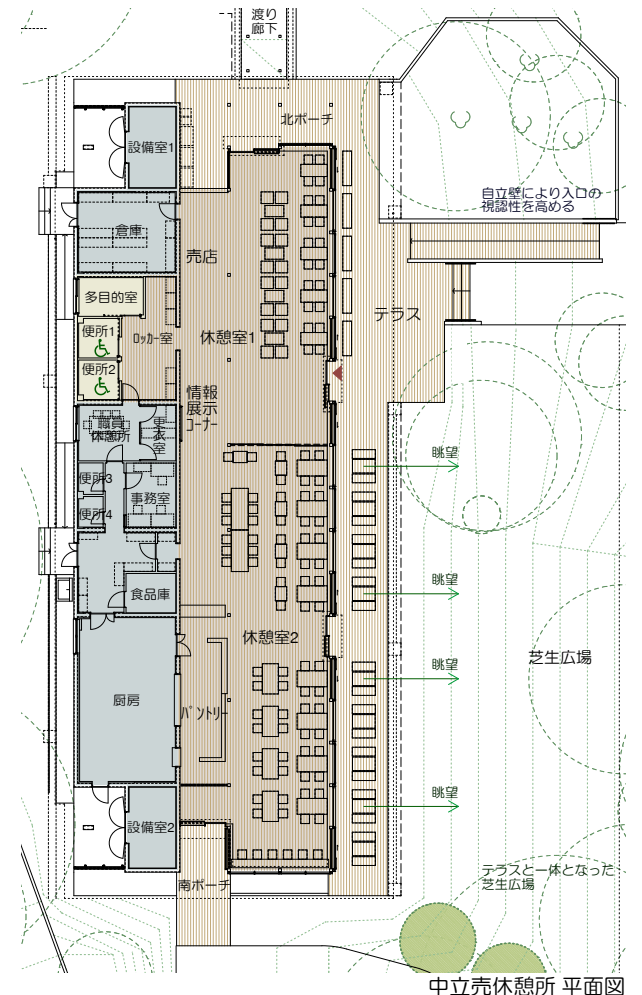
施設名	京都御苑中立売休憩所、中立売駐車場管理棟、中立売駐車場ほか
建築場所	京都府京都市上京区京都御苑3番地の一部
都市計画区域	都市計画区域内 市街化区域
防火地域	指定なし(法22条区域)
用途地域	第二種住居地域
その他の区域等	歴史遺産型美観地区(一般地区)、都市施設(公園) 特別用途地区(京都御苑国際文化交流促進・歴史的環境保全地区) 遠景デザイン保全区域、周知の埋蔵文化財包蔵地(平安京) 屋外広告物禁止地域、15m第1種高度地区、広域避難場所
敷地面積	651,078㎡ (北エリア申請敷地: 3,326㎡、南エリア申請敷地1,963㎡)

■中立売休憩所	<p>主要用途: 休憩所</p> <p>構造・規模: 木造、一部鉄筋コンクリート造 平屋建て</p> <p>面積(建築基準法): 建築面積 654㎡ 延べ面積 606㎡</p> <p>階数: 地上1階、地下0階建て</p>
■中立売駐車場管理棟	<p>主要用途: 事務所、公衆便所</p> <p>構造・規模: 木造 平屋建て</p> <p>面積(建築基準法): 建築面積 149㎡ 延べ面積 136㎡</p> <p>階数: 地上1階、地下0階建て</p>
■渡り廊下	<p>主要用途: その他(渡り廊下)</p> <p>構造・規模: 木造 平屋建て</p> <p>面積(建築基準法): 建築面積 21㎡ 延べ面積 0㎡</p> <p>階数: 地上1階、地下0階建て</p>
■駐車場料金所	<p>主要用途: その他(料金所)</p> <p>構造・規模: 鉄骨造 平屋建て</p> <p>面積(建築基準法): 建築面積 4㎡ 延べ面積 0㎡</p> <p>階数: 地上1階、地下0階建て</p>
■とりこわし建物	<p>中立売北休憩所: 鉄筋コンクリート造 地上1階、地下0階建て 建築面積 543㎡ 延べ面積 508㎡</p> <p>中立売南休憩所: 鉄筋コンクリート造 地上1階、地下0階建て 建築面積 262㎡ 延べ面積 232㎡</p>

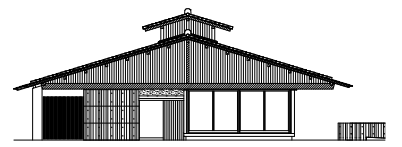
発注者	近畿地方整備局
設計者	(株)柳澤孝彦+TAK建築研究所
工事監理者	(株)莫設計同人
工事施工者	(株)古瀬組



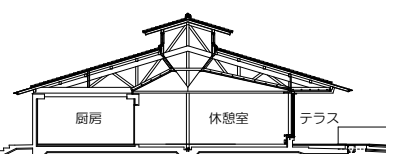
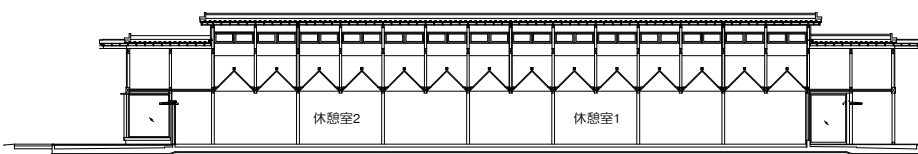
京都御苑中立売休憩所等 配置図



中立売休憩所 平面図



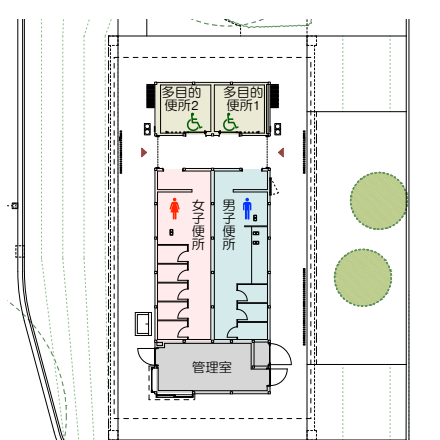
中立売休憩所 南立面図



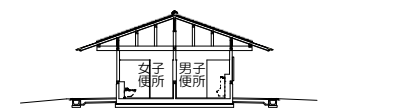
中立売休憩所 断面図



中立売駐車場管理棟 外観



中立売駐車場管理棟 平面図



中立売駐車場管理棟 断面図