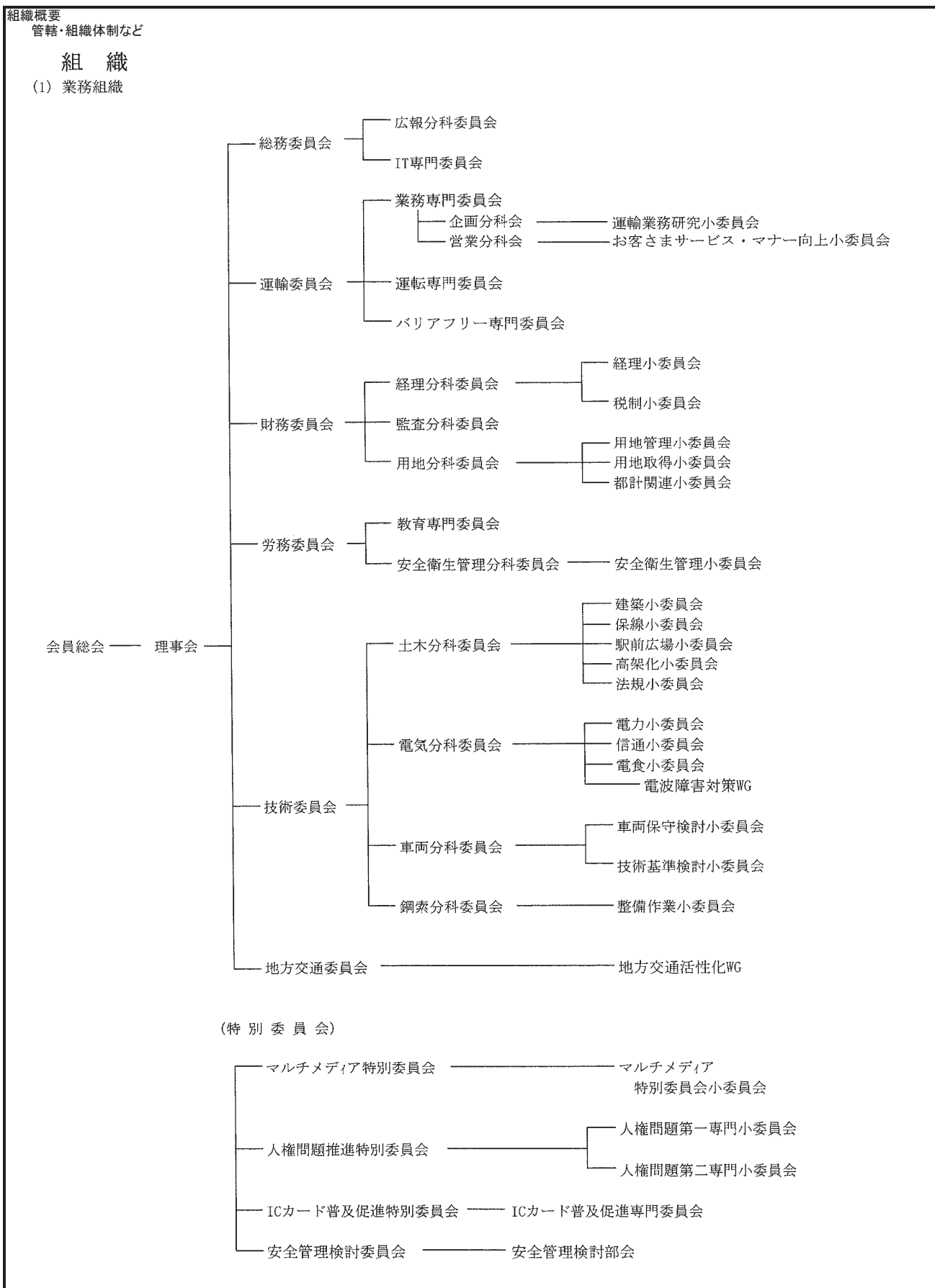


組 織 名 関西鉄道協会

組織情報			
所在地 (代表組織)	大阪市北区堂島浜2丁目1-25		
サイトアドレス			
連絡先	電話	06-6341-1231	
	FAX	06-6341-0914	



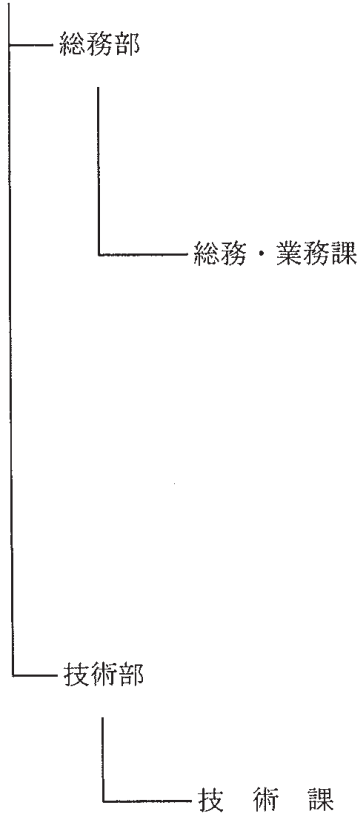
組織名 関西鉄道協会

事務局組織

事務局組織

事務局組織と所掌業務

事務局長



- 1 庶務、人事、経理に関する事項
- 2 職員の教育に関する事項
- 3 総務委員会に関する事項
IT専門委員会に関する事項を除く
- 4 運輸委員会に関する事項
- 5 財務委員会に関する事項
用地分科委員会に関する事項を除く
- 6 労務委員会に関する事項
安全衛生管理分科委員会に関する事項を除く
- 7 地方交通委員会に関する事項
- 8 上記委員会に関連する特別委員会に関する事項
- 9 その他、他課に属しない事項

- 1 技術委員会に関する事項
- 2 総務委員会に関する事項のうちIT専門委員会委員会に関する事項
- 3 財務委員会に関する事項のうち用地分科委員会に関する事項
- 4 労務委員会に関する事項のうち安全衛生管理分科委員会に関する事項
- 5 上記委員会に関連する特別委員会に関する事項

会員事業者

平成24年4月1日
関西鉄道協会

事業社名	事業社名	事業社名
1 近江鉄道株式会社	14 関西高速鉄道株式会社	27 神戸電鉄株式会社
2 比叡山鉄道株式会社	15 大阪外環状鉄道株式会社	28 山陽電気鉄道株式会社
3 信楽高原鉄道株式会社	16 大阪府都市開発株式会社	29 神戸高速鉄道株式会社
4 京福電気鉄道株式会社	17 中之島高速鉄道株式会社	30 神戸新交通株式会社
5 叡山電鉄株式会社	18 西大阪高速鉄道株式会社	31 北条鉄道株式会社
6 嵯峨野観光鉄道株式会社	19 株式会社大阪港トランスポートシステム	32 奈良生駒高速鉄道株式会社
7 丹後海陸交通株式会社	20 阪堺電気軌道株式会社	33 紀州鉄道株式会社
8 北近畿タンゴ鉄道株式会社	21 北大阪急行電鉄株式会社	34 和歌山電鐵株式会社
9 阪神電気鉄道株式会社	22 大阪高速鉄道株式会社	35 大阪市交通局
10 阪急電鉄株式会社	23 水間鉄道株式会社	36 神戸市交通局
11 京阪電気鉄道株式会社	24 能勢電鉄株式会社	37 京都市交通局
12 近畿日本鉄道株式会社	25 六甲摩耶鉄道株式会社	
13 南海電気鉄道株式会社	26 北神急行電鉄株式会社	