

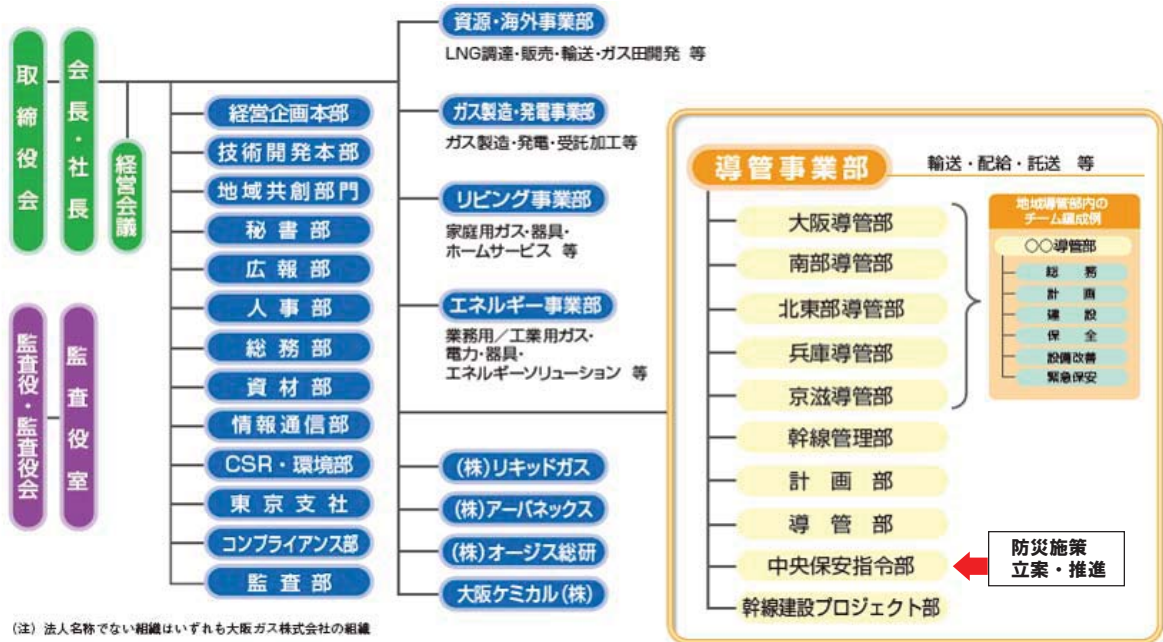
組織名 大阪ガス株式会社

組織情報

所在地 (代表組織)	大阪市中央区平野町4-1-2	
サイトアドレス	http://www.osakagas.co.jp/index.html	
連絡先	電話	06-6205-4701
	FAX	06-6222-3653

組織概要

大阪ガス(株)組織図



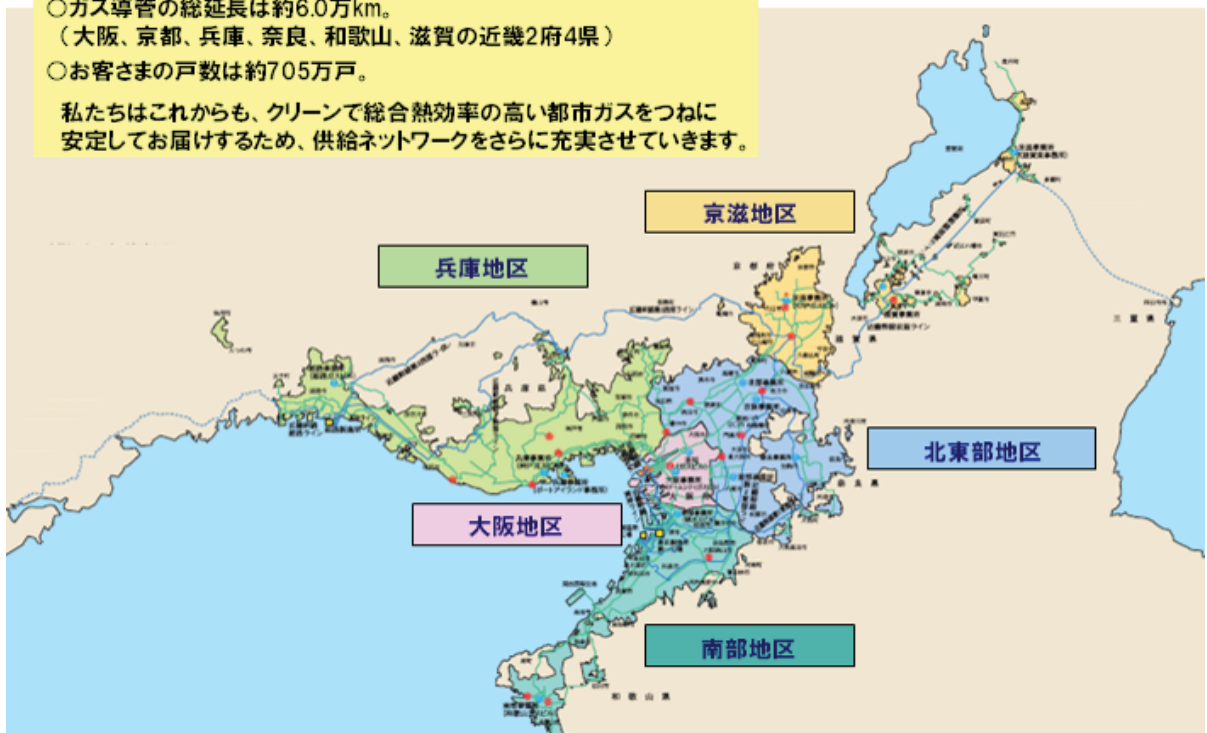
(注) 法人名称でない組織はいずれも大阪ガス株式会社の組織

(2012.4現在)

都市ガス供給エリア

- ガス導管の総延長は約6.0万km。
(大阪、京都、兵庫、奈良、和歌山、滋賀の近畿2府4県)
- お客さまの戸数は約705万戸。

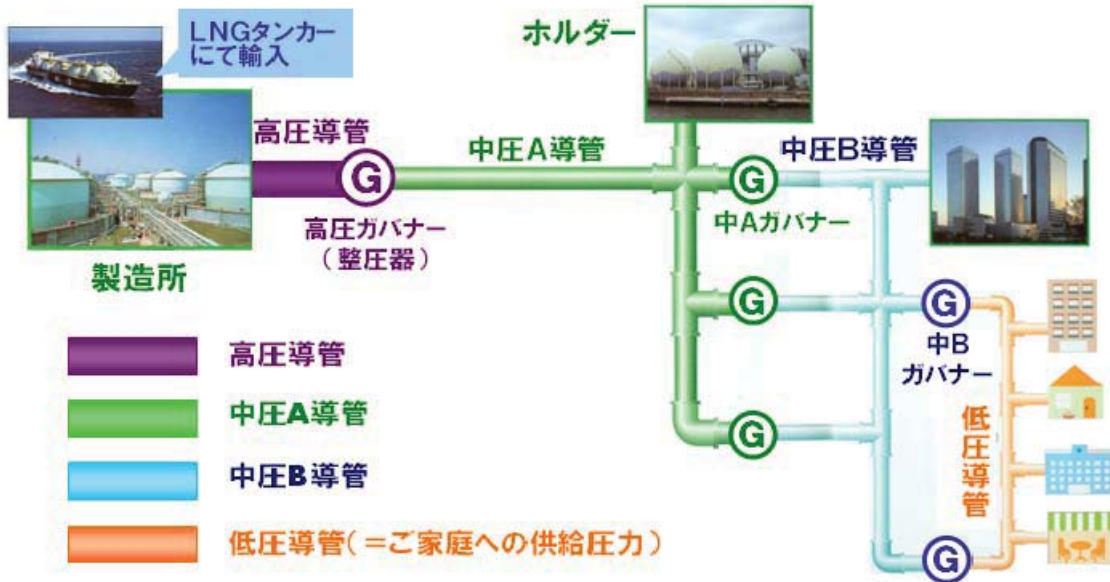
私たちはこれからも、クリーンで総合熱効率の高い都市ガスをつねに安定してお届けするため、供給ネットワークをさらに充実させていきます。



組織名 大阪ガス株式会社

都市ガスの製造・輸送・供給

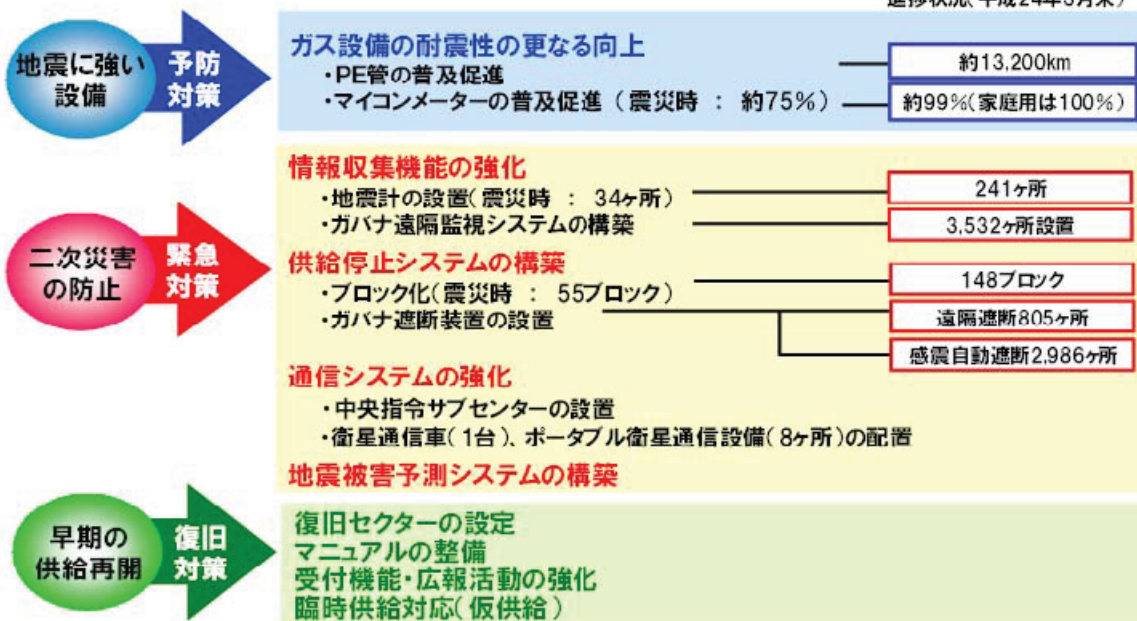
LNGは、製造所にて液体⇒気体へ、そして、高い圧力をかけて送ります。
 整圧器にて段階的に圧力を下げ(高圧⇒中圧A⇒中圧B⇒低圧)、
 お客さまにご使用いただく圧力にし、お客さま宅へお届けします。



地震対策の概要

阪神・淡路大震災の経験を活かし、予防・緊急・復旧対策を3つの柱として、地震防災対策に取り組んでいます。

進捗状況(平成24年3月末)



組織名 大阪ガス株式会社

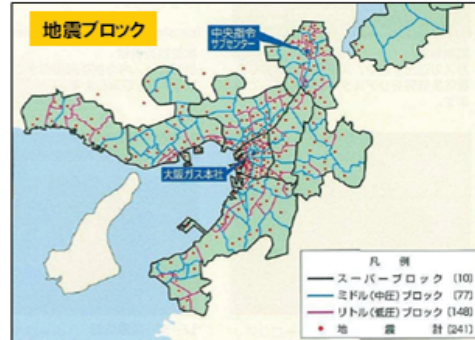
緊急対策の概要

■ガス導管網のブロック化

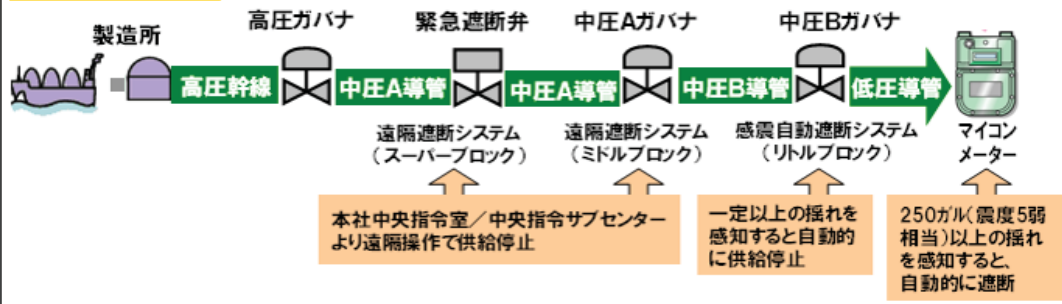
大規模地震によりガス導管に被害が発生した場合、被害の大きいブロックのガス供給を迅速に停止するために、ガス導管網を148ブロックに分割

■供給停止システム

マイコンメーター、リトルブロック(低圧)、ミドルブロック(中圧B)、スーパーブロック(中圧A)の4段階のガス遮断システムを構築。被害状況に応じた対応が可能。



供給停止システム



東日本大震災(東北地方ガス事業者) 復旧支援

- 平成23年3月13日(日) 日本ガス協会からの復旧支援の要請を受け、大阪ガス救援対策本部を設置。以降、本格的な復旧支援を開始しました。
- ガス管の検査・修繕などを行なう修繕隊、お客さまの設備の安全を確認した上でガスの開栓を行なう開栓隊など、大阪ガスグループより約1300名を東北地方ガス事業者に派遣しました。(54日間にわたる現地作業を無事故で完遂)
- その他、カセットコンロ・ボンベを東北地方ガス事業者へ配送、さらに阪神淡路大震災の際に活躍したシャワーユニットを新たに製作し、仙台市内の避難場所へ設置しました。



3/24仙台市ガス局での修繕隊受入式



避難所設置のシャワーユニット

東日本大震災を受けた地震・津波対策の見直し強化

東日本大震災の復旧支援完了以降、人命最優先・保安確保(二次災害防止)・供給確保(早期復旧)を基軸とした地震・津波対策の見直し検討を行ない、製造所設備の水密化、食料・材料の分散配置、津波発生時の出社基準の見直し等を実施しています。今後も、設備対策、緊急対策、復旧対策を、ハード・ソフト両面から強化する予定です。