

近畿TEC-FORCE 活動通信

台風10号 災害対応
No. 4-1 【平成28年9月9日(金)】

●近畿地方整備局から、8月31日(水)以降、TEC-FORCE隊員を順次派遣(9月9日現在合計22名)しており、現在は現地にて被災状況の調査などを実施。2班8名の交代要員が9月8日に近畿地方整備局を出発。

【活動状況】(平成28年9月8日現在)

- ・宮古市における調査箇所は、全体で142箇所中 84箇所終了(近畿は48箇所の調査を実施)
- ・9/8は愛宕、崎山、田代地区の6箇所と、長沢地区3箇所の道路被災調査を実施。

活動状況写真(宮古市)

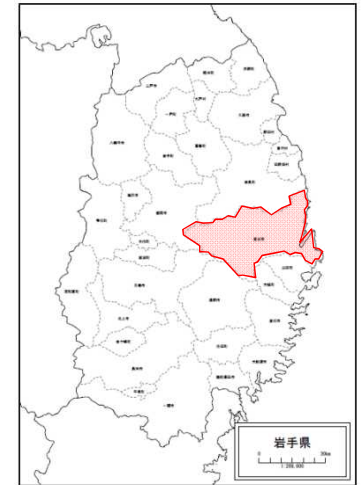
9/7(水)の活動写真 現地調査中間報告(宮古市)



9/8(木)の活動写真 現地調査状況(宮古市愛宕地区)



岩手県宮古市



9/8対策本部の活動状況写真(仙台市)



【活動状況】（平成28年9月8日現在）

- ・町道、橋梁（準用河川は被害大で調査難しい）を先行して調査を実施
- ・町道287路線に、関東、北陸、中部、近畿、東北 計64名のTEC隊員を展開（近畿は、28箇所を作業完了）

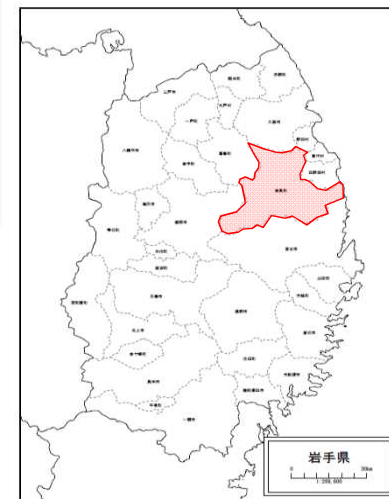
活動状況写真（岩泉町門地区）

9/7(水)の活動写真

現地調査状況（岩泉町門地区）



岩手県岩泉町



9/8(木)の活動写真

現地調査中間報告（岩泉町役場）

