

●近畿地方整備局から、8月31日(水)以降、TEC-FORCE隊員を順次派遣(9月5日現在合計22名)しており、現在は現地にて被災状況の調査などを実施。

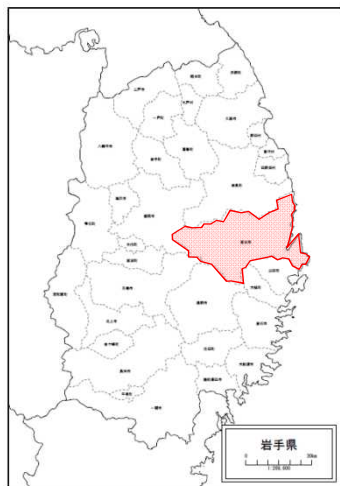
【活動状況】(平成28年9月4日現在)

河川関係:宮古市における国道106号以南の現地調査23箇所中5箇所終了(河川3班)

道路関係:宮古市における国道106号以北の現地調査39箇所中9箇所終了(道路2班)

岩泉町門地区及び穴沢地区における孤立集落へのアクセス道路調査(道路5・6班)

岩手県宮古市



活動状況写真(宮古市)

現地調査状況(宮古市田代地区)



現地調査状況(宮古市北川目地区)

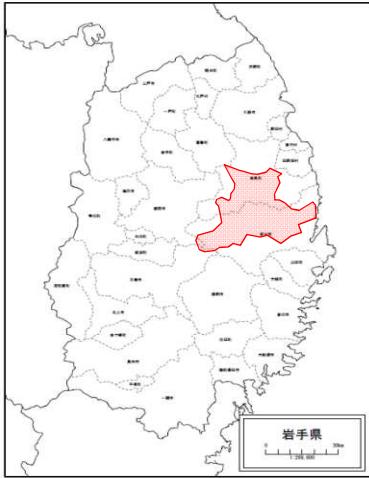


ドローンから活動状況撮影



活動状況写真(岩泉町門地区及び穴沢地区)

岩手県岩泉町



現地調査状況(岩泉町穴沢地区)



9月3日(土)より、全地整TECで孤立者支援のための道路啓開状況調査実施中
(全17班:東北3、関東3、北陸6、中部3、近畿2)



現地調査状況(岩泉町門地区)



【国交大臣現地視察】〔9月4日(日) 岩泉町役場〕



岩泉町長を激励



現地状況報告(東北地整)

