



住民自らの行動に結びつく
水害・土砂災害ハザード・リスク
情報共有プロジェクト

資料2

令和4年度の出水状況について

令和5年3月22日

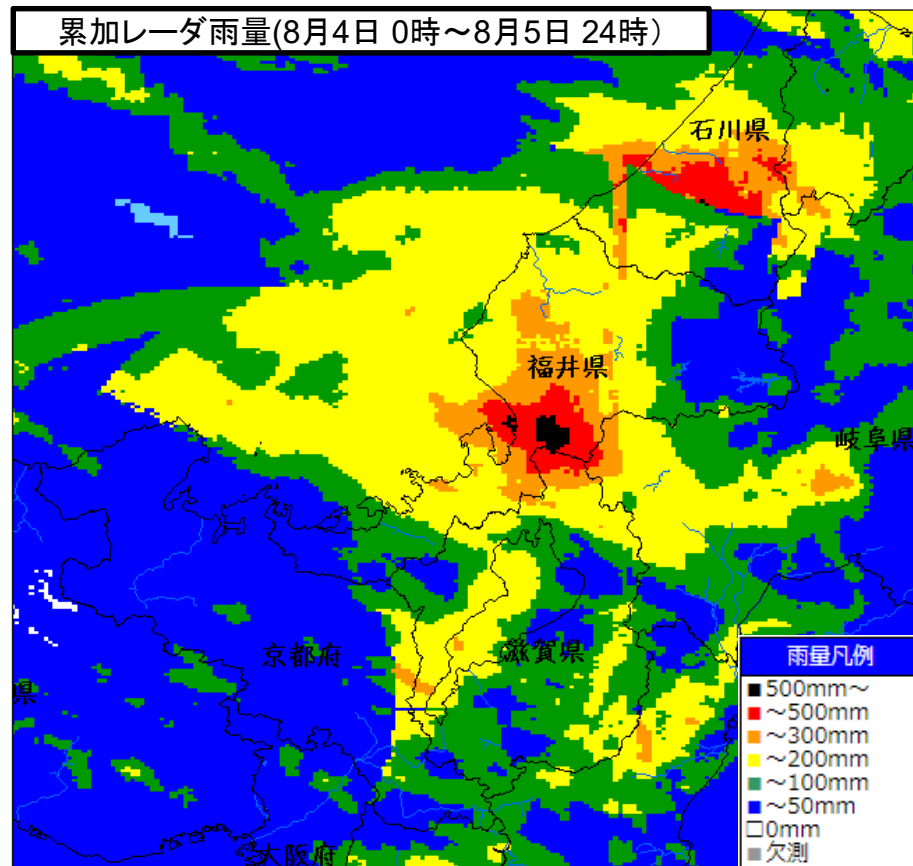
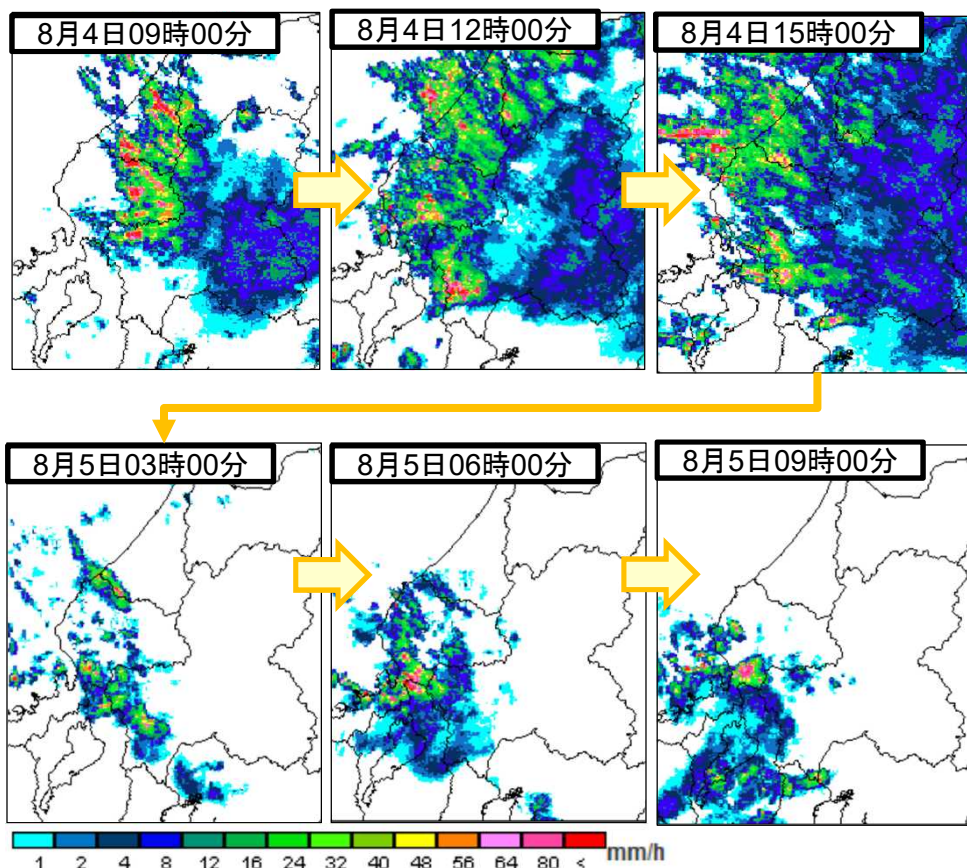
国土交通省 近畿地方整備局
琵琶湖河川事務所

近畿地方の河川の概要

(令和4年8月4日～5日にかけての前線による大雨)

- 8月4日から5日にかけて日本海の前線が北陸・近畿地方を南下しました。この前線に向かって流れ込んだ暖かく湿った空気と寒気の影響で、福井県・滋賀県では大気の状態が非常に不安定となり大雨となりました。
- 福井県南越前町今庄ではアメダスの観測で8月4日から5日の総雨量が426.5mmとなり、また、滋賀県長浜市付近で5日6時30分までの1時間に約90mmの猛烈な雨が解析され、両県において、記録的短時間大雨情報が発表されました。

気象レーダ(福井地方気象台「令和4年8月4日から5日の大雨に関する福井県気象速報より」)



※数値等は速報値のため、今後の精査等により変更する場合があります。

(令和4年8月4日～5日にかけての前線による大雨)

ダムの洪水調整の実施状況

- 1級水系では、浄土寺川ダム、龍ヶ鼻ダム、笹生川ダム、榎谷ダム、広野ダム、余呉湖ダム、天理ダムで洪水調節を実施。
- 2級水系では、洪水調節の実績なし。

※8月8日0時 時点



洪水調節実施ダム(県管理)

- 1級水系**
- 九頭竜川水系**
 - 浄土寺川ダム(浄土寺川)【福井県】
 - 龍ヶ鼻ダム(竹田川)【福井県】
 - 笹生川ダム(笹生川)【福井県】
 - 榎谷ダム(榎谷川)【福井県】
 - 広野ダム(日野川)【福井県】
- 淀川水系**
 - 余呉湖ダム(余呉川)【滋賀県】
- 大和川水系**
 - 天理ダム(布留川)【奈良県】

直轄管理区間(高時川)の被害

■概要

8月4日から5日にかけて日本海の前線が近畿地方を南下しました。この前線に向かって流れ込んだ暖かく湿った空気と寒気の影響で、滋賀県では4日明け方から5日昼前にかけて大気の状態が非常に不安定となり、湖北を中心に大雨となりました。この大雨により5日6時30分までの1時間に長浜市付近で約90ミリの猛烈な雨を解析し、記録的短時間大雨情報を発表しました。

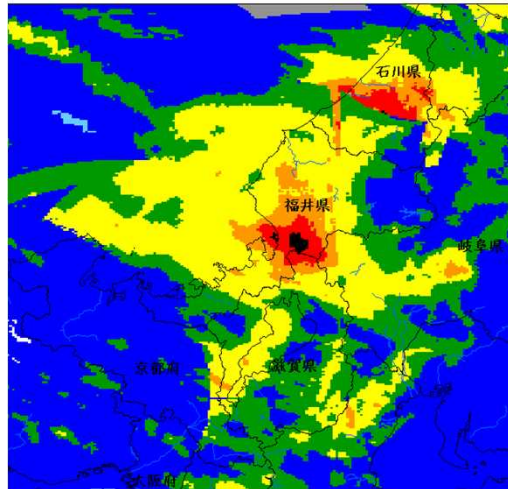
滋賀県長浜市では、5日朝、淀川水系高時川で氾濫が発生、道路の冠水や土砂流出、床上・床下浸水などの被害が発生しました。直轄管理区間の余呉町中河内地先、余呉町田戸地先における2箇所の河川管理施設において甚大な被害を受けました。

※速報であり、内容について一部訂正や追加されている場合があります。



直轄管理区間(高時川)の被害

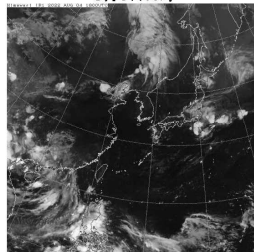
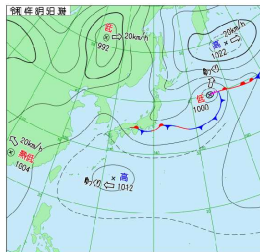
累加レーダ雨量 (8/4 0時~8/5 24時)



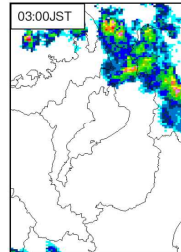
地上天気図

気象衛星赤外面像

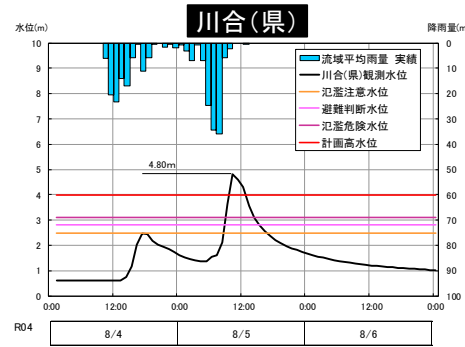
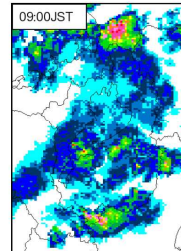
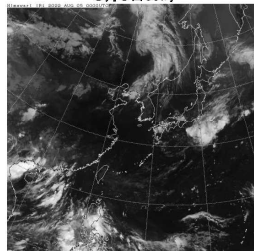
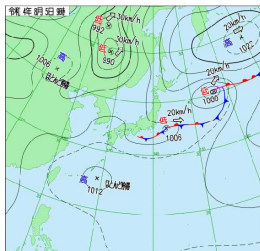
8月5日03時



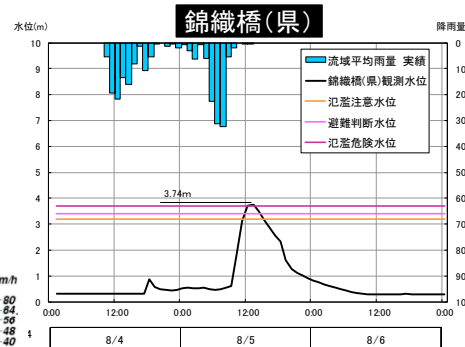
レーダー画像



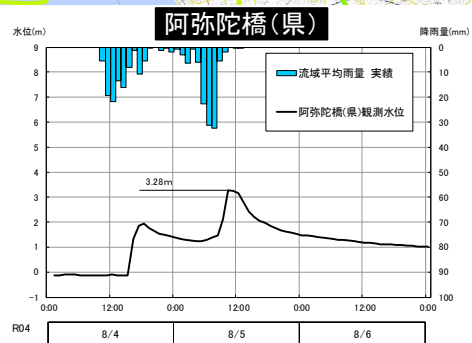
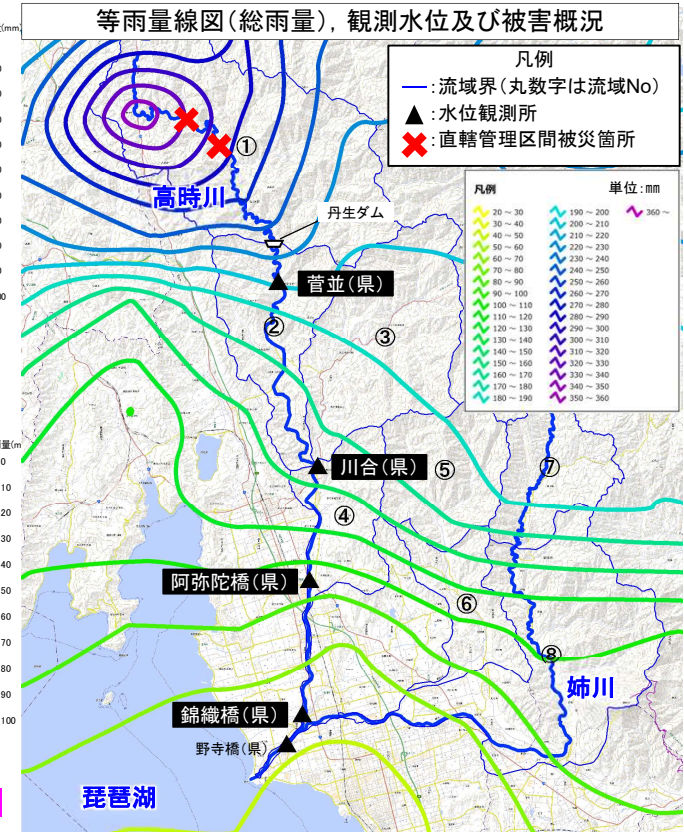
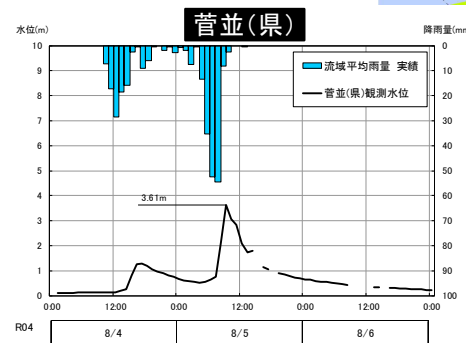
8月5日09時



最高水位4.80mを記録
河川水位が氾濫危険水位を1.7m超過



河川水位が氾濫危険水位を0.04m超過

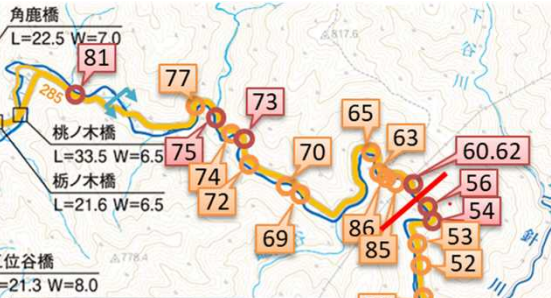


直轄管理区間(高時川)の被害

高時川(直轄管理区間) その他の被害状況
 路肩欠損等:33件



No.81 路肩欠損 五位谷橋
 L=21.3 W=8.0



No.60-62 路肩欠損



No.56 路肩欠損



No.75 路肩欠損



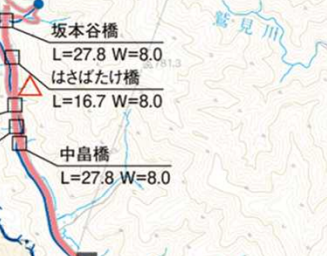
No.73 法面崩壊



No.54 路肩欠損



No.44-45 路肩欠損



No.49 路肩欠損



No.21 路肩欠損



- 補助 11箇所
 - 単独 22箇所
- ※番号には欠番があります。

高時川における県管理区間の被害

高時川(県管理区間) 県・市管理施設の被害状況

護岸損傷:2件、河川閉塞1件、歩道損傷:1件、高欄損傷1件



河川閉塞(余呉町中河内)

護岸損傷(木之本町大見)

歩道損傷(余呉町菅並)

高欄損傷(木之本町大見)

護岸損傷(木之本町古橋)

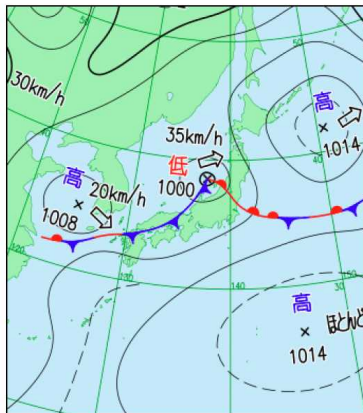
直轄区間(瀬田川)における主な出水

■概要

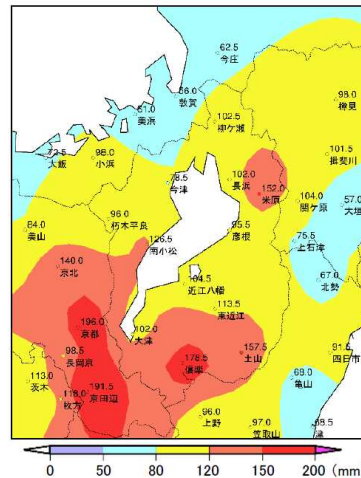
8月16日から17日にかけて日本海の前線に向かって暖かく湿った空気が流れ込み、18日未明から明け方にかけて日本海の前線が南下し滋賀県を通過しました。そのため大気の状態が非常に不安定となり大雨となりました。滋賀県南部では「高齢者等避難」が発令された市町がありました。人的被害は確認されていません。

※速報であり、内容について一部訂正や追加されている場合があります。

地上天気図(8月18日06時)



アメダス期間降水量
8月16日15時~18日09時



出典:彦根地方気象台 気象速報

凡例

- 黒津雨量観測所
時間雨量(mm)
- 関ノ津水位観測所
水位(m)

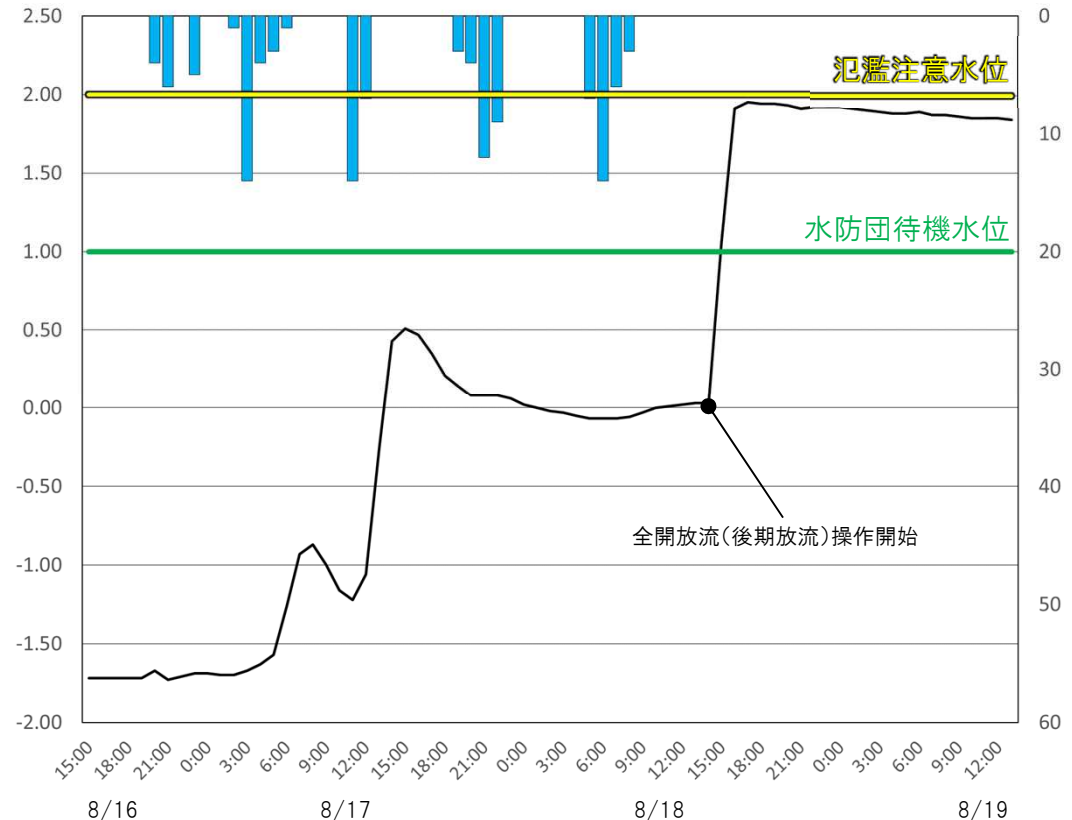
降り始めからのアメダス総雨量(速報値)
8月16日15時~18日09時

北部	
米原市朝日	152.0mm
大津市南小松	126.5mm
長浜市余呉町柳ヶ瀬	102.5mm
長浜市唐国	102.0mm
高島市朽木平良	96.0mm
彦根	95.5mm
高島市今津	78.5mm
南部	
甲賀市信楽	178.5mm
甲賀市土山	157.5mm
東近江市桜川東	113.5mm
近江八幡	104.5mm
大津市萱野浦	102.0mm

関ノ津水位観測所
水位(m)

関ノ津水位観測所における
令和4年度最高水位(令和4年10月末時点)

黒津雨量観測所
時間雨量(mm)



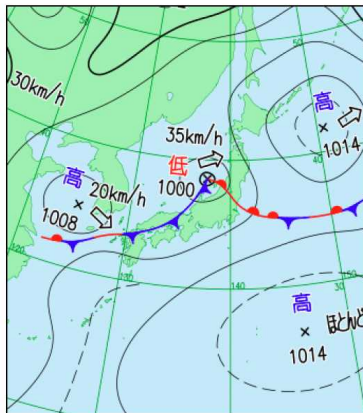
直轄区間(野洲川)における主な出水

■概要

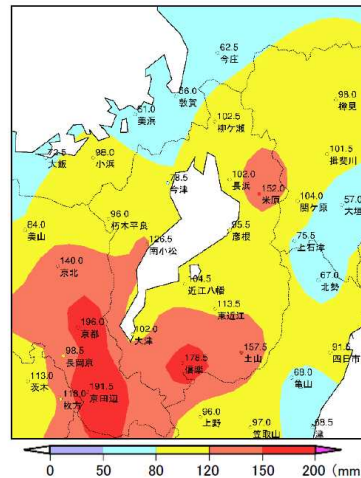
8月16日から17日にかけて日本海の前線に向かって暖かく湿った空気が流れ込み、18日未明から明け方にかけて日本海の前線が南下し滋賀県を通過しました。そのため大気の状態が非常に不安定となり大雨となりました。滋賀県南部では「高齢者等避難」が発令された市町がありました。人的被害は確認されていません。

※速報であり、内容について一部訂正や追加されている場合があります。

地上天気図(8月18日06時)



アメダス期間降水量
8月16日15時~18日09時



出典:彦根地方気象台 気象速報

降り始めからのアメダス総雨量(速報値)
8月16日15時~18日09時

北部	
米原市朝日	152.0mm
大津市南小松	126.5mm
長浜市余呉町柳ヶ瀬	102.5mm
長浜市唐国	102.0mm
高島市朽木平良	96.0mm
彦根	95.5mm
高島市今津	78.5mm
南部	
甲賀市信楽	178.5mm
甲賀市土山	157.5mm
東近江市桜川東	113.5mm
近江八幡	104.5mm
大津市萱野浦	102.0mm

