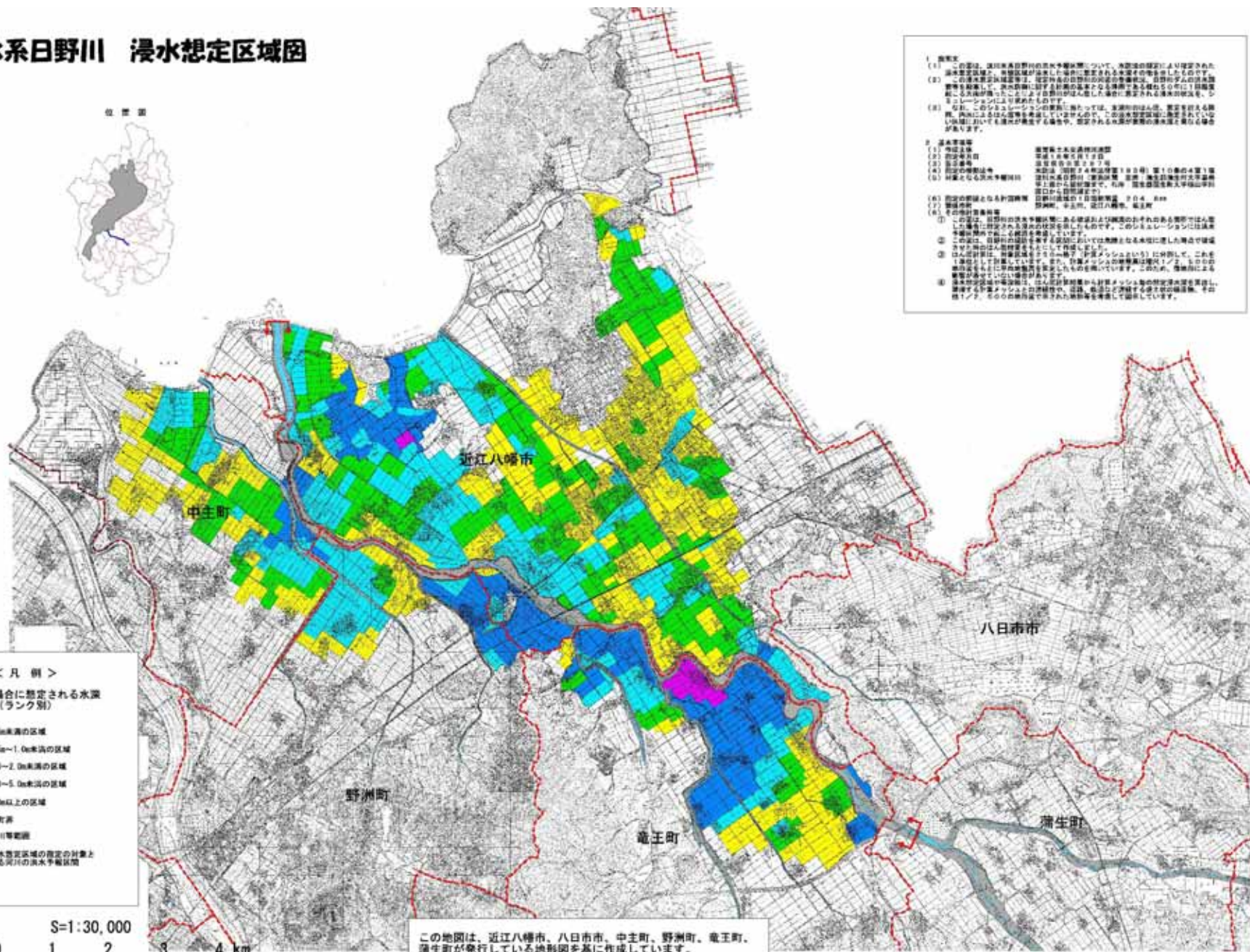


琵琶湖湖南流域
水害に強い地域づくり協議会
第1回協議会(04.08.03)
資料 6-2

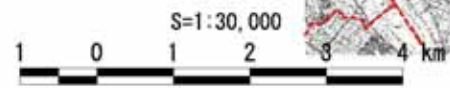
日野川 浸水想定区域図

淀川水系日野川 浸水想定区域図



< 凡 例 >
 浸水した場合に想定される水深
 (ランク別)

- 0.5m未満の区域
- 0.5m~1.0m未満の区域
- 1.0~2.0m未満の区域
- 2.0~5.0m未満の区域
- 5.0m以上の区域
- 市界線
- 河川等範囲
- 浸水想定区域の想定の対象となる河川の洪水予報区域



この地図は、近江八幡市、八日市市、中生町、野洲町、竜王町、蒲生町が発行している地形図を基に作成しています。

1. 概要
 (1) この図は、淀川水系日野川の洪水予報について、水防法の規定により指定された浸水想定区域が、想定区域が指定された場合に想定される水深を示したものです。
 (2) この浸水想定区域は、淀川水系日野川の洪水予報に基づき、河川からの洪水流量を算出し、洪水流量に基づき計算された水深となる想定区域を示したものです。同流量を算出した場合、想定区域が指定された場合に想定される水深は、その流量を算出した場合と異なる場合があります。
 (3) なお、このシミュレーションの算出については、家屋等の浸水、想定される浸水、内における浸水等を考慮して行なっています。この浸水想定区域は、浸水想定区域に指定されていない区域においても浸水が発生する場合は、想定される水深が異なる場合があります。

2. 浸水想定区域
 (1) 河川名称 近江川
 (2) 河川番号 近江川
 (3) 浸水想定区域 近江川
 (4) 浸水想定区域の範囲 近江川
 (5) 対象となる洪水予報区域 近江川

3. 浸水想定区域の指定
 (1) 浸水想定区域の指定は、水防法の規定に基づき行なわれます。
 (2) 浸水想定区域の指定は、河川からの洪水流量を算出し、その流量を算出した場合、想定区域が指定された場合に想定される水深を示したものです。
 (3) 浸水想定区域の指定は、河川からの洪水流量を算出し、その流量を算出した場合、想定区域が指定された場合に想定される水深を示したものです。
 (4) 浸水想定区域の指定は、河川からの洪水流量を算出し、その流量を算出した場合、想定区域が指定された場合に想定される水深を示したものです。