

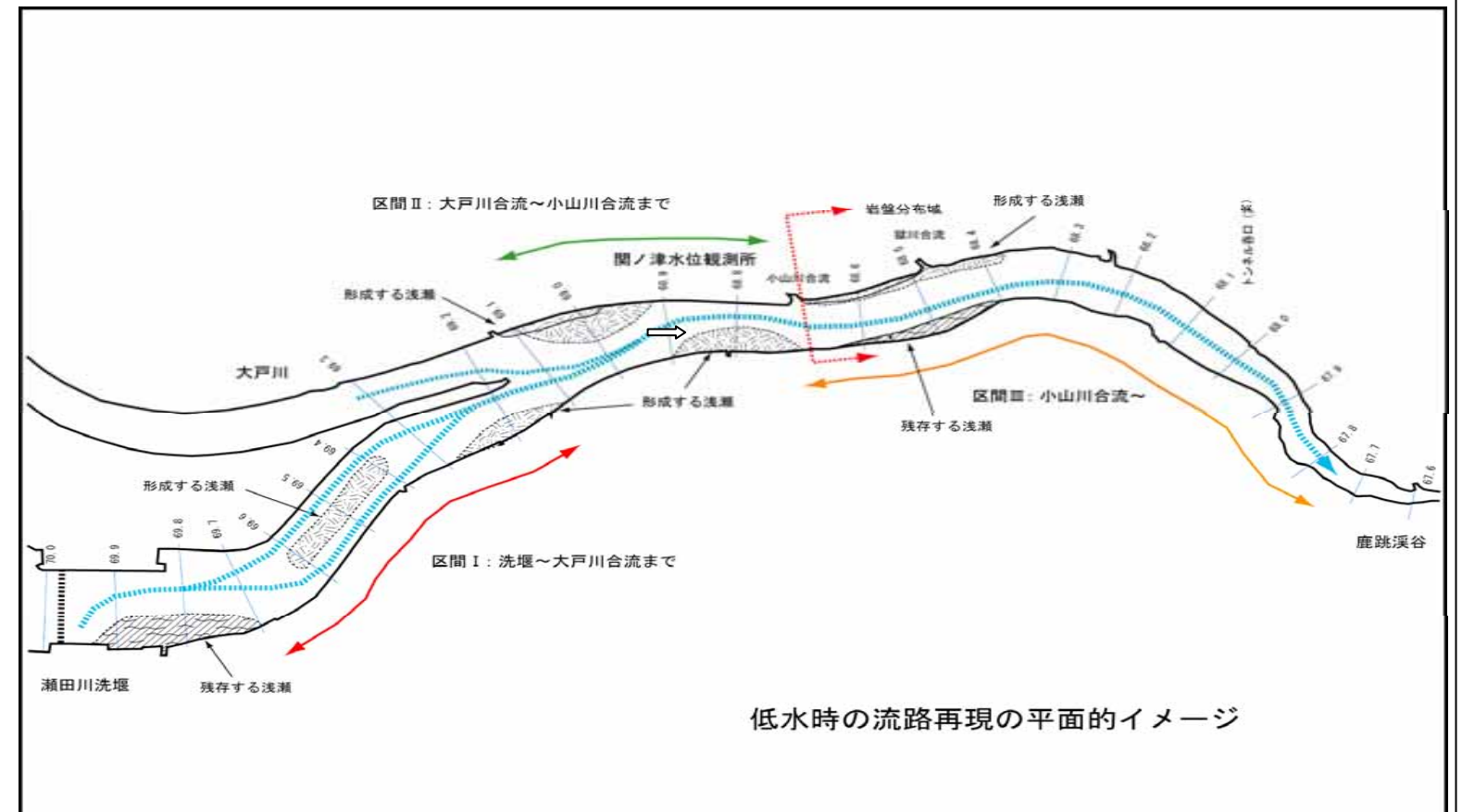
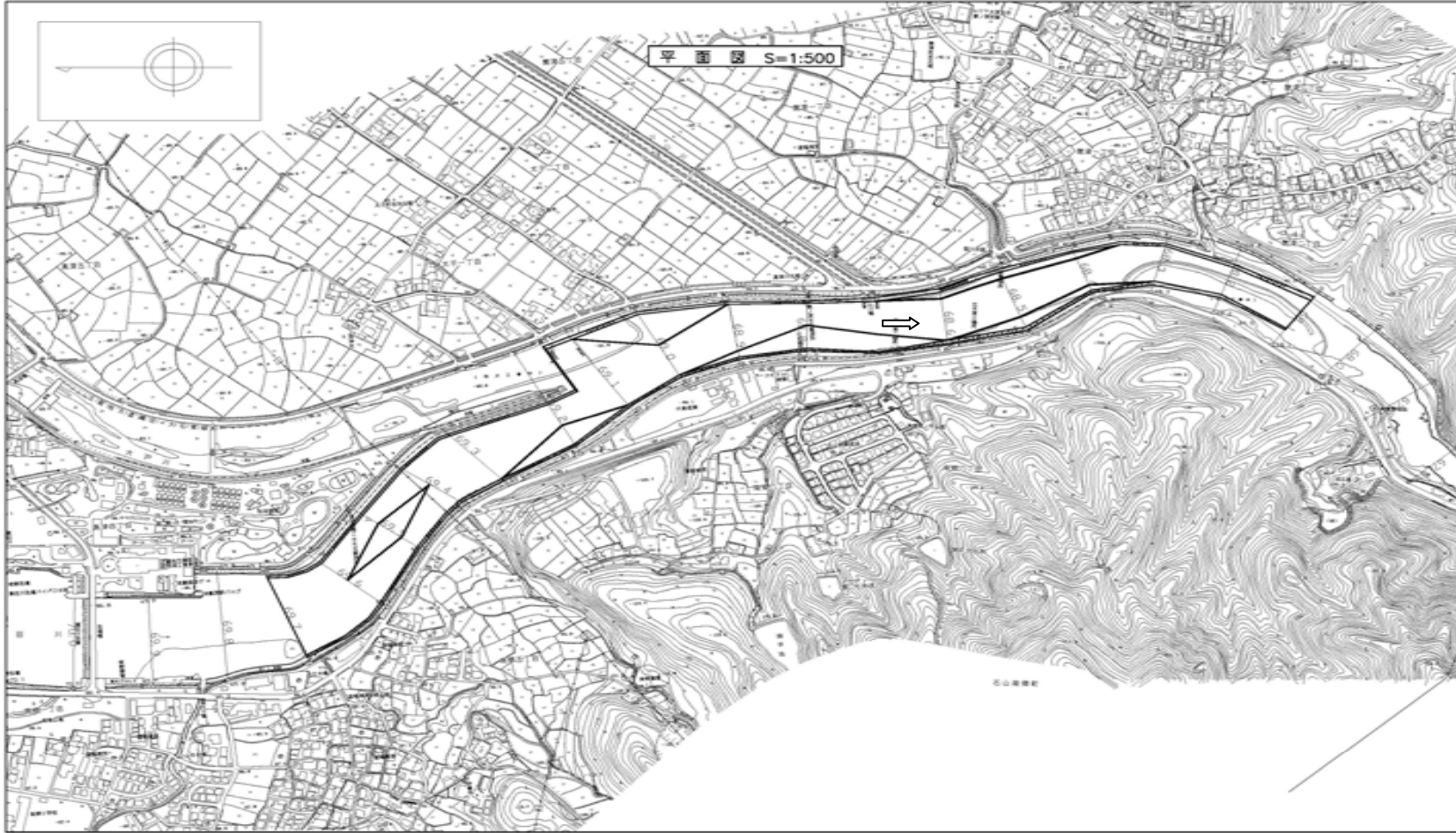
## 瀬田川河道掘削イメージ及び平成18年度瀬田川河道掘削工事の進捗状況について

平成19年2月28日

近畿地方整備局  
琵琶湖河川事務所

# 瀬田川

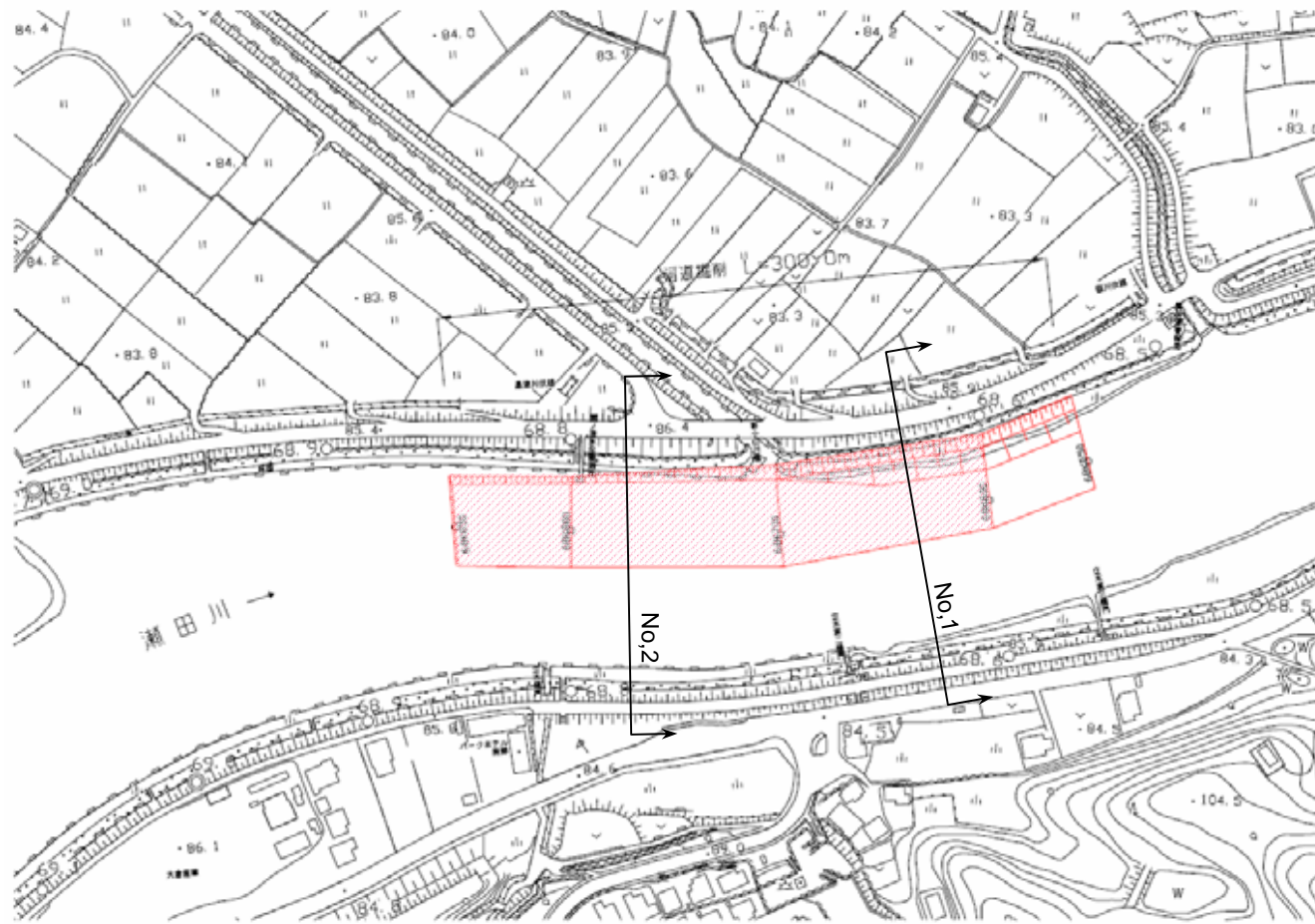
## 環境に配慮した 河道掘削全体図



低水時の流路再現の平面的イメージ

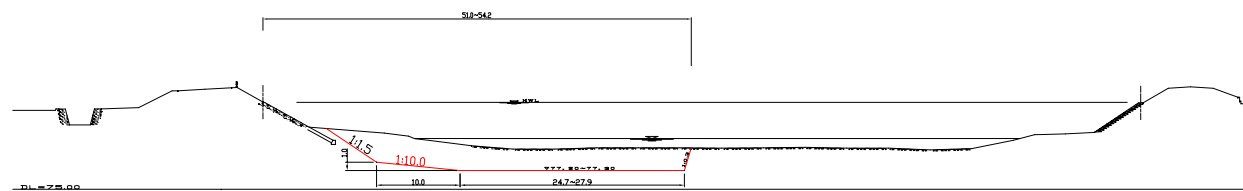
# 瀬田川河道掘削(その1)工事

平面図

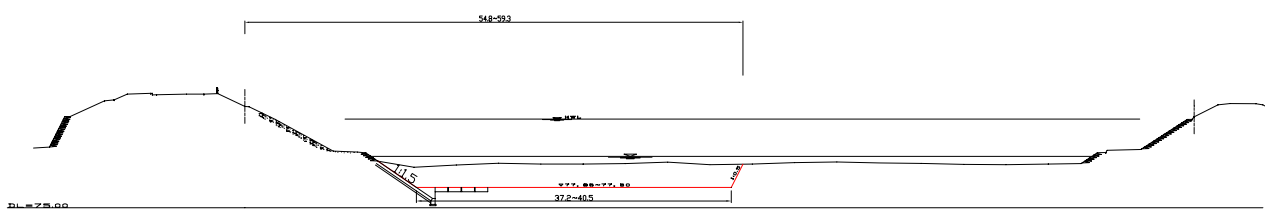


標準断面図

No.1(軟岩区間)



No.2(土砂区間)



全景写真(上流を望む)



全景写真(中流を望む)

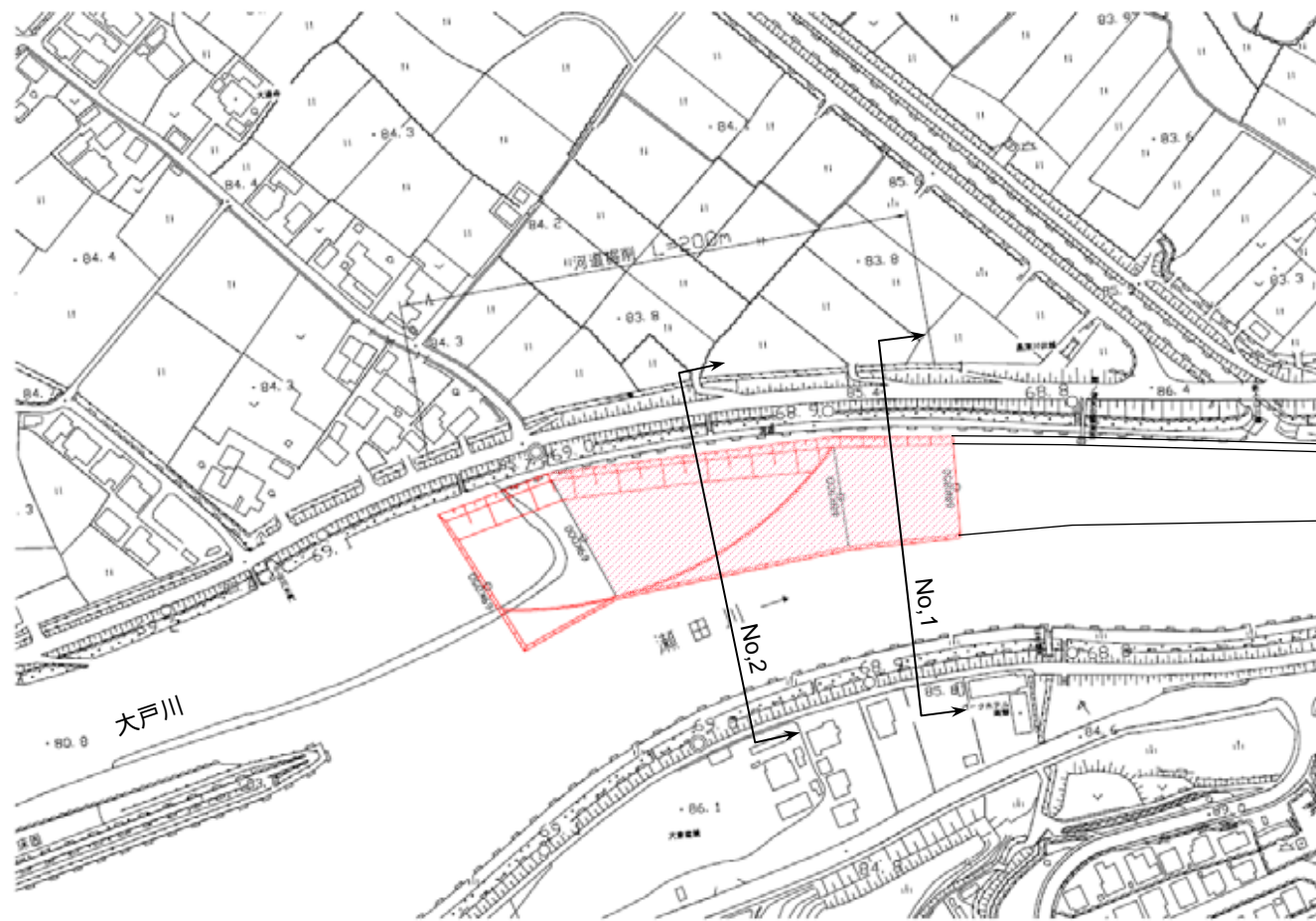


全景写真(下流を望む)

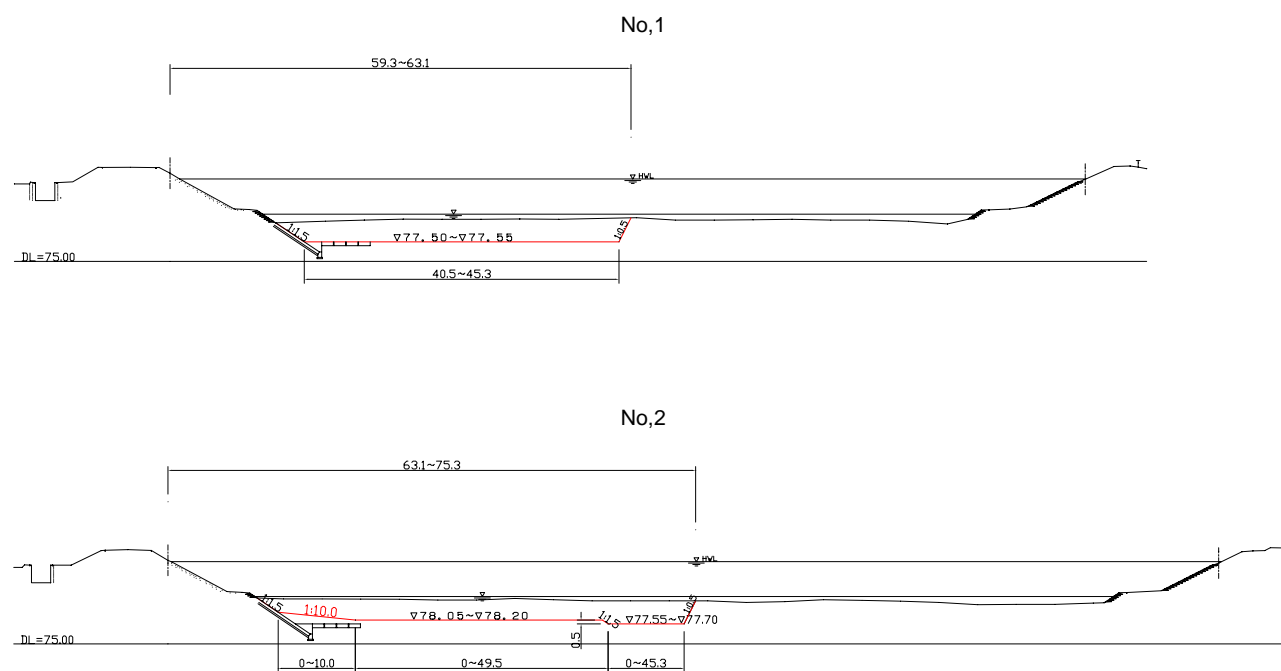


# 瀬田川河道掘削(その2)工事

平面図



標準断面図



全景写真



魚巣ブロック



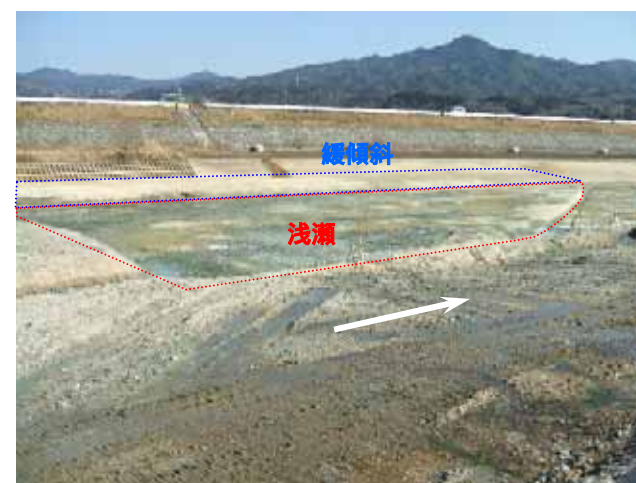
緩傾斜



緩傾斜と浅瀬



浅瀬と緩傾斜



浅瀬

