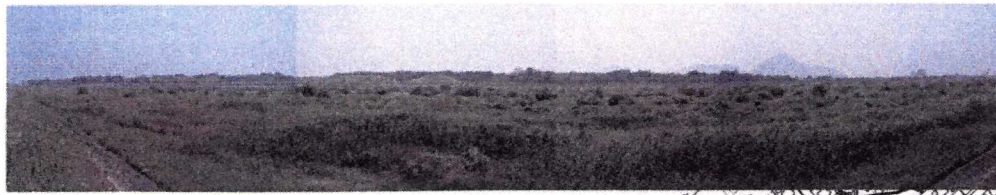


【申請概要：グライダー操縦訓練場】

河川名	一級河川淀川水系野洲川	場所	守山市川田町中柳島地先～野洲町三宅地先
申請者	財団法人 日本学生航空連盟		(右岸5.6km～6.85km地点)
工作物の名称又は種類	日本学生航空連盟野洲川滑空場		その他、参考となる事項
申請状況	新規・更新		・地元(守山市・野洲町)には議会承認が終了。
占用目的	グライダーの滑空場		・申請者が河川敷を占有した滑空場は全国的に3ヶ所あり。
工作物の構造又は能力	転圧、草地		・関西地区には滑空場がなく、関西から最も近い滑空場は岐阜県。
占用面積	66,122.00 平方メートル		
主な予定施設、利用機材			(現況写真)
滑空場 (南風時と北風時の2面)	離陸用滑走路(北風用) W20m×L900m		
	着陸用滑走路(北風用) W20m×L450m		
	離陸用滑走路(南風用) W20m×L900m		
	着陸用滑走路(南風用) W20m×L400m		
滑空機	アレキサンダー・シュライハー式 ASK13型(複座機)		
	アレキサンダー・シュライハー式 ASK21型(複座機)		
	アレキサンダー・シュライハー式 ASK23型(単座機)		
	グローブ式G102 アスティア型(単座式)		
	シフィドニク式 PW-5 スクイム型(単座式)		
	シェンプ・ヒルト式 ディスカス型(単座式)		
利用周辺設備	滑空機曳航用ウインチ(自走式)		
	曳航索引用自動車		
	滑空機運搬用トレーラー・牽引車		
	無線機ほか訓練機材一式		

①対岸堤防より



②対岸落差工附近より



③川田大橋より



H17.6.24第5回委員会

資料-5

④備蓄倉庫



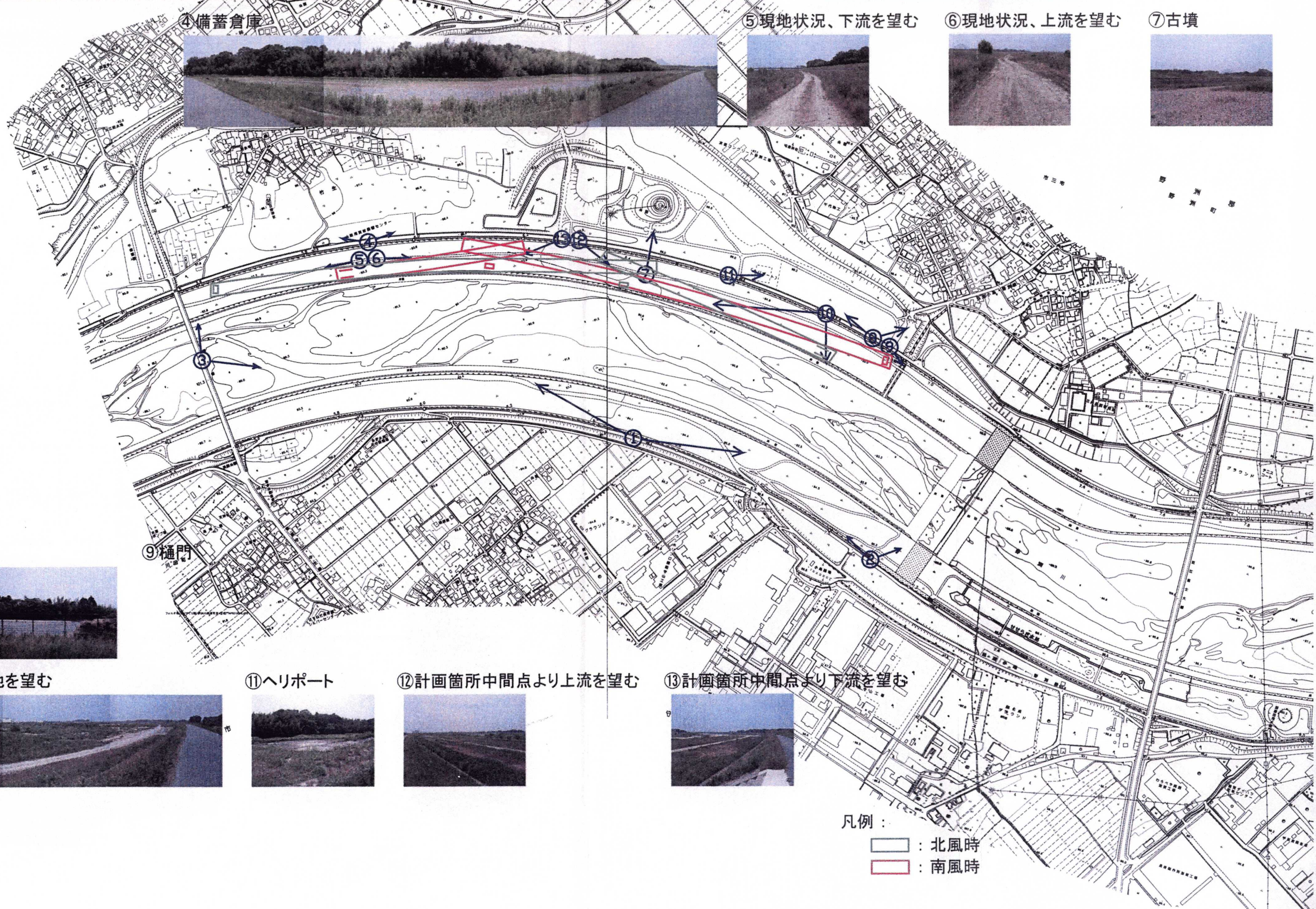
⑤現地状況、下流を望む



⑥現地状況、上流を望む



⑦古墳



⑧堆肥化施設



⑨樋門

⑩上流側から現地を望む



⑪ヘリポート



⑫計画箇所中間点より上流を望む



⑬計画箇所中間点より下流を望む



凡例：

- ：北風時
- ：南風時

