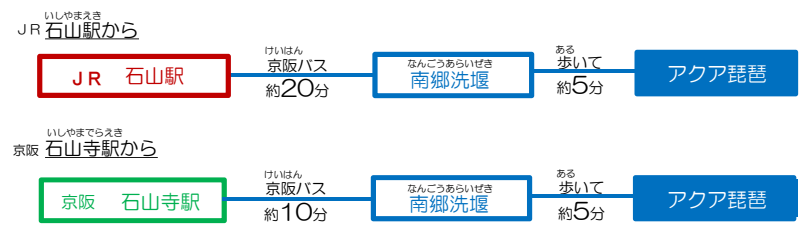


～洪水や環境について体験しながら学ぶ～

水のめぐみ館 アクア琵琶



アクセス



メモ

水のめぐみ館 アクア琵琶



〒520-2279 滋賀県大津市黒津4丁目2番2号
 ■電話番号 077-546-7348 ■開館時間 9:30~16:30
 ■休館日 ■入館料 無料
 詳細はホームページで確認ください
<http://www.aquabiwa.jp/>

アクア琵琶館内案内

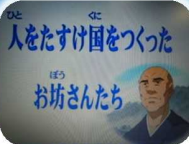
1F

お魚釣りコーナー

いろいろな魚を釣ってみよう☆
(紙でつくったおさかなだよ)

映像ホール

★琵琶湖の歴史やクイズが見られるよ!



琵琶湖のお魚コーナー

★琵琶湖や瀬田川にすんでいるお魚たちがいるよ!



アクア琵琶100万人達成記念パネル

★唐橋焼をつかって、みんなでつくったよ!



瀬田川の砂防

★瀬田川は砂防の発祥地。その歴史と役割を学ぼう!



プランクトン観察

★顕微鏡で琵琶湖のプランクトンを見てみよう!



南郷洗堰(旧洗堰)

★人力で開閉作業をしていた旧洗堰の実物大模型があるよ!



あめ たいけんしつ
雨体験室にも
いってみてね★



アクア琵琶館内案内

2F

ゲームコーナー

★琵琶湖のお魚ずかん
★パソコンゲーム



琵琶湖のすがた

★基礎知識 琵琶湖の地形や特徴を学ぼう!



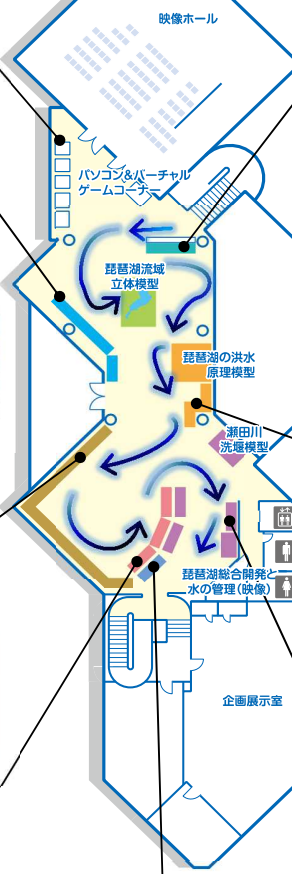
琵琶湖治水の歴史

★琵琶湖の洪水と先人の取り組みを学ぼう!



琵琶湖をかえた大事業

★今の琵琶湖のすがたになった取り組みを学ぼう!



番号の順番にそって
コーナーをまわってみてね!

琵琶湖の水位

★基礎知識 水位について学ぼう!



琵琶湖の洪水

★琵琶湖で洪水が起こる原因を学ぼう!



琵琶湖の水位管理

★瀬田川洗堰のしくみと水位管理を学ぼう!



琵琶湖の水質

★琵琶湖の水質監視について学ぼう!

