

# 水位を知り はん濫に備える

各観測所には、はん濫の危険度を表す基準水位が定められています。現況水位が基準水位のどこまできているか、水位上昇を続けているかを「川の防災情報」で確認し、はん濫の危険性を知ることができます。

基準水位 (m)

瀬田川		野洲川
関ノ津	鳥居川	野洲
2.80	1.40	4.80
2.60	1.30	4.30
2.00	0.80	3.50
1.00	0.70	2.50

⑤はん濫発生

④はん濫危険水位

はん濫するおそれのある水位

③避難判断水位

避難準備情報発表の目安となる水位

②はん濫注意水位

はん濫の発生を注意する水位

①水防団待機水位

水防団が待機する目安となる水位

# 洪水情報を 緊急速報メールで配信

平成29年5月より、国が管理する瀬田川や野洲川がはん濫する可能性が高まったとき、その地域にいる人へ、はん濫の危険をお知らせする洪水情報を携帯電話・スマホへ自動配信しています。

はん濫危険水位を  
越えたとき

河川管理者(国)  
・ 気象庁

緊急速報メール配信  
・ はん濫のおそれ  
・ はん濫の発生

住民のみなさま

河川の水位と今後の雨の降り方の予測をもとに、国土交通省と気象庁が共同で洪水予報の発表を行います。市町村からは、避難情報が発表されます。

洪水予報

避難情報

とるべき避難行動

⑤はん濫発生情報

避難指示

逃げ遅れた場合は  
身近の少しでも  
高い・頑丈な建物へ

④はん濫危険情報

避難勧告

安全を確保できる  
場所へ速やかに避難

③はん濫警戒情報

避難準備情報

避難の準備を開始  
(要配慮者は避難開始)

②はん濫注意情報

「川の防災情報」や  
テレビから情報収集

洪水予報や避難情報の発表を待つだけではなく、住民自ら判断して早めの避難を心がけましょう。

## ■ 配信内容

瀬田川または野洲川において、はん濫危険水位を超え河川氾濫のおそれがあるとき、はん濫が発生したときに配信します。

## ■ 配信エリア

河川名	基準観測所 (位置)	配信対象市町村
瀬田川	関ノ津 (大津市)	大津市
	鳥居川 (大津市)	
野洲川	野洲 (野洲市)	近江八幡市、草津市、 守山市、栗東市、 野洲市、湖南市

表紙：H25.9 台風18号 野洲川

いつもはおだやかな川が



大雨で豹変する

洪水にそなえ、まずチェック!

国土交通省

川の防災情報



野洲川放水路は2019年6月に通水40周年を迎えます。たくさんの地元の方の協力のうえ進められたこの事業にもう一度焦点を当て、未来へ伝えていきましょう。

問合せ先

H30.3

国土交通省 近畿地方整備局  
琵琶湖河川事務所 調査課  
〒520-2279 大津市黒津4-5-1  
☎077-546-0844 (代表)





# 「川の防災情報」は、リアルタイムで川の様子や雨の状況などを知ることができるWebサイトです。

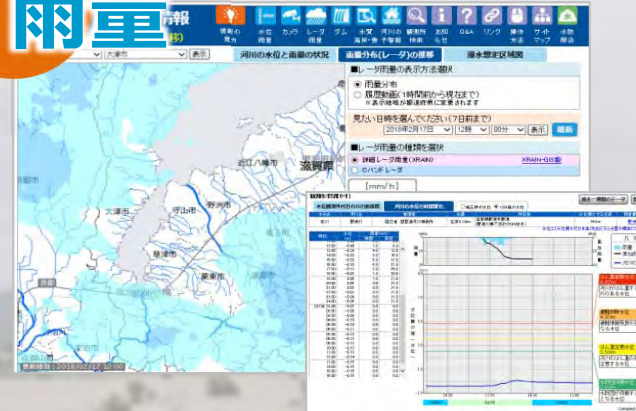
記録的な大雨が降ると瀬田川や野洲川でも、川の水が堤防を越えたり、堤防が壊れるなど洪水が起こり得ます。洪水から身を守るためには、住民自ら情報収集することが大切です。

## 川の水位



各観測所におけるリアルタイムの川の水位と水位変化を見ることができ、はん濫の危険度がわかります。

## 雨量



高性能のレーダ雨量や観測所における降雨量を見ることができます。

## まちとはん濫



はん濫した場合、どのくらいの深さまでまちが浸水する危険性があるかなどを、浸水想定区域図で見ることができます。また、各市町のハザードマップのページへ移動し、見ることもできます。

## 川の様子



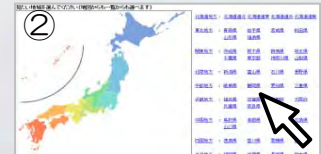
河川監視用のCCTVカメラの画像から、各地点のリアルタイムの川の様子を見ることができます。

## ●サイトの操作方法

①ページ上部のバナーから見たい情報をクリック。



②都道府県名を選択。



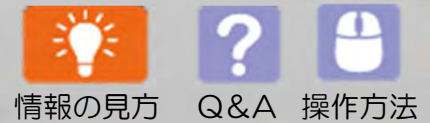
③ページ左上のタブから市町村名を選択し、表示をクリック。



④地図上から観測所やカメラなどを選択すると、情報が表示されます。地図右の凡例を参考にご覧下さい。



情報の見方や詳しい操作方法はページ上部の下記のバナーからご覧いただけます。



## ●「川の防災情報」へのアクセスはコチラから



- パソコン用サイト：<http://www.river.go.jp/>
- スマートフォン用サイト：<http://www.river.go.jp/s/>

川の防災情報

