

# その他 情報提供2

- 流域治水プロジェクト(国土交通省)

# 近年、毎年のように全国各地で自然災害が頻発

平成27  
〜  
29年

## 平成27年9月関東・東北豪雨



①鬼怒川の堤防決壊による浸水被害 (茨城県常総市)

## 平成28年熊本地震



②土砂災害の状況 (熊本県南阿蘇村)

## 平成28年8月台風10号



③小本川の氾濫による浸水被害 (岩手県岩泉町)

## 平成29年7月九州北部豪雨



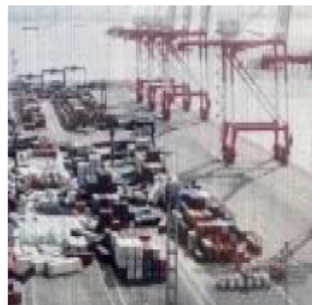
④桂川における浸水被害 (福岡県朝倉市)

## 7月豪雨



⑤小田川における浸水被害 (岡山県倉敷市)

## 台風第21号



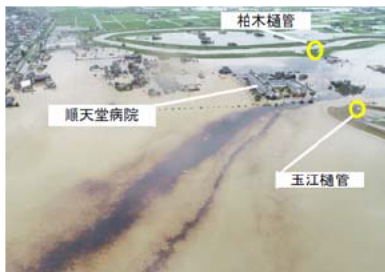
⑥神戸港六甲アイランドにおける浸水被害 (兵庫県神戸市)

## 北海道胆振東部地震



⑦土砂災害の状況 (北海道勇払郡厚真町)

## 8月前線に伴う大雨



⑧六角川周辺における浸水被害状況 (佐賀県大町町)

## 房総半島台風

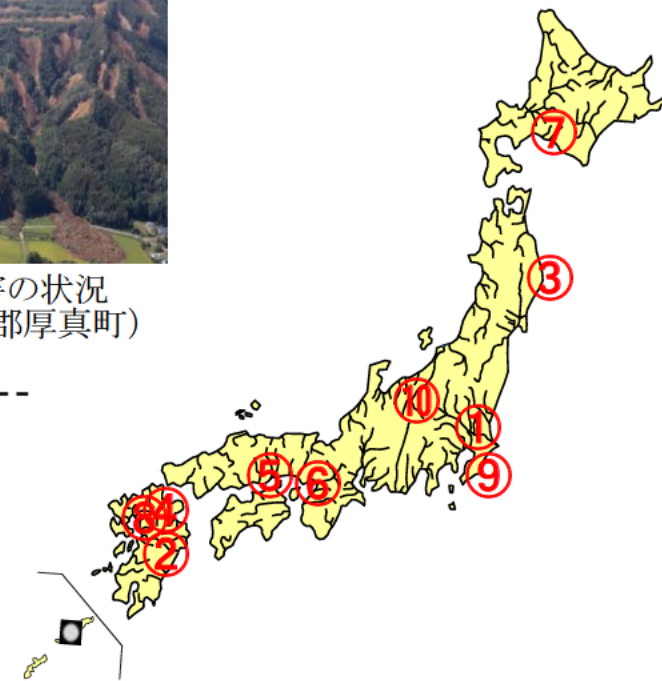


⑨電柱・倒木倒壊の状況 (千葉県鴨川市)

## 東日本台風



⑩千曲川における浸水被害状況 (長野県長野市)



平成30年

令和元年



# あらゆる関係者により流域全体で行う「流域治水」への転換

**課題** 気候変動による水災害リスクの増大に備えるためには、これまでの河川管理者等の取組だけでなく、集水域から氾濫域にわたる流域に関わる関係者が、主体的に取り組む社会を構築する必要がある。

**対応** ◆河川・下水道管理者等による治水に加え、あらゆる関係者（国・都道府県・市町村・企業・住民等）により流域全体で行う治水「流域治水」へ転換することによって、施策や手段を充実し、それらを適切に組合せ、加速化させることによって効率的・効果的な安全度向上を実現する。  
 ◆併せて、自然環境が有する多様な機能を活用したグリーンインフラを、官民連携・分野横断により推進し、雨水の貯留・浸透を図る。

## 氾濫を防ぐための対策 ～ハザードへの対応～

（しみこませる）※

雨水浸透施設（浸透ます等）の整備  
⇒ 都道府県・市町村、企業、住民

（ためる）※

雨水貯留施設の整備、  
田んぼやため池等の高度利用  
⇒ 都道府県・市町村、企業、住民

ダム、遊水地等の整備・活用

⇒ 国・都道府県・市町村、利水者

（安全に流す）

河床掘削、引堤、放水路、砂防堰堤、遊砂地、  
雨水排水施設等の整備

⇒ 国・都道府県・市町村

（氾濫水を減らす）

堤防強化等

⇒ 国・都道府県

※グリーンインフラ関係施策と併せて推進

## 被害対象を減少させるための対策 ～暴露への対応～

（被害範囲を減らす）

土地利用規制、高台まちづくり  
⇒ 国・都道府県・市町村、企業、住民

二線堤等の整備

⇒ 市町村

（移転する）

リスクが高いエリアからの移転促進  
⇒ 市町村、企業、住民

## 被害の軽減・早期復旧・復興のための対策 ～脆弱性への対応～

（避難態勢を強化する）

ICTを活用した河川情報の充実  
浸水想定等の空白地帯の解消  
⇒ 国・都道府県・市町村・企業

（被害を軽減する）

建築規制・建築構造の工夫  
⇒ 市町村、企業、住民

（氾濫水を早く排除する）

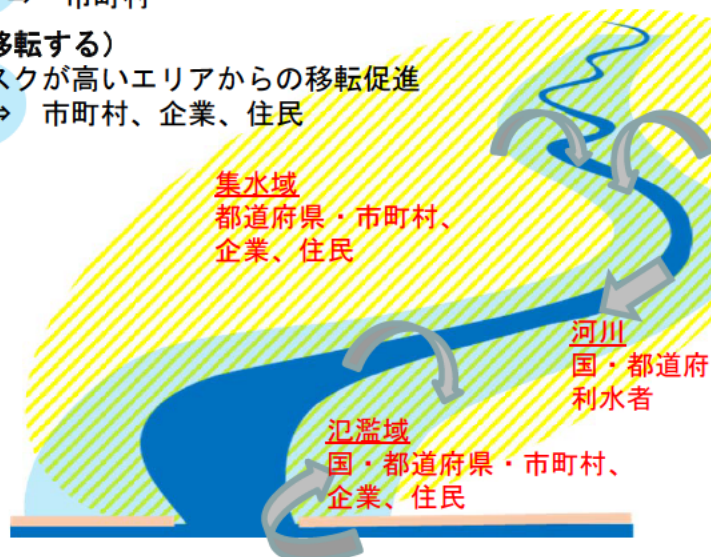
排水門の整備、排水ポンプの設置  
⇒ 市町村等

（早期復旧・復興に備える）

BCPの策定、水災害保険の活用  
⇒ 市町村、企業、住民

（支援体制を充実する）

TEC-FORCEの体制強化  
⇒ 国・企業



凡例 河川での対策 集水域での対策 氾濫域での対策

# あらゆる関係者により流域全体で行う「流域治水」への転換

対応

◆河川・下水道管理者等による治水に加え、あらゆる関係者（国・都道府県・市町村・企業・住民等）により流域全体で行う治水「流域治水」へ転換することによって、施策や手段を充実し、それらを適切に組合せ、加速化させることによって効率的・効果的な安全度向上を実現する。

## 「流域治水」の具体例

### 河川・下水道管理者による対策

堤防整備



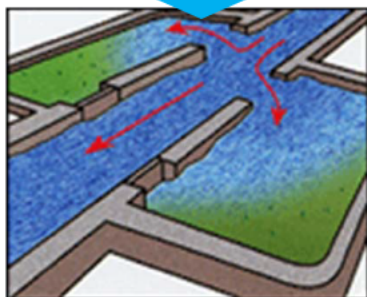
ダム建設・ダム再生



遊水地



大規模地下貯留施設(下水道)

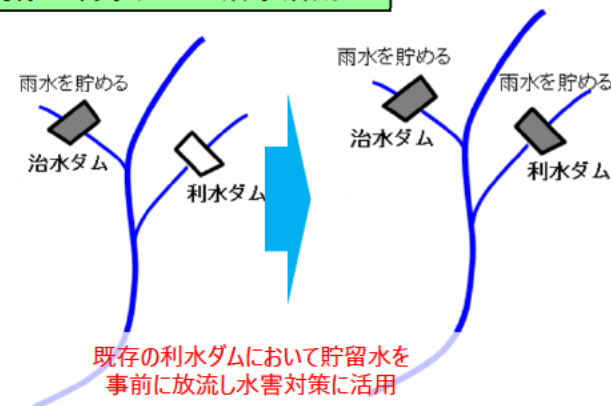


### 市町村や民間等による対策

防災調整池



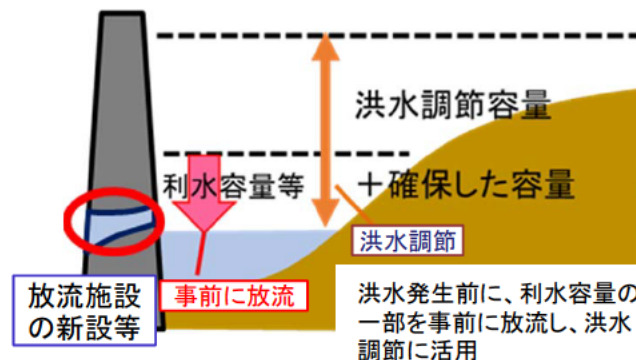
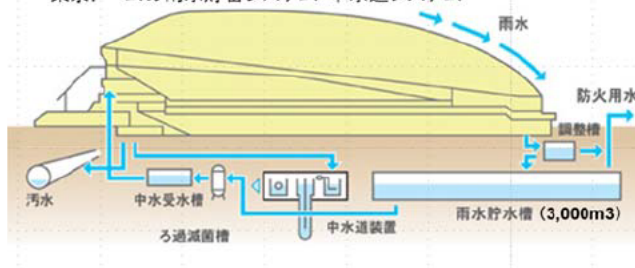
既存の利水ダムの治水活用



(既存ダムの活用例)

公共施設地下貯留(東京ドーム)

東京ドームの雨水貯留システム・中水道システム



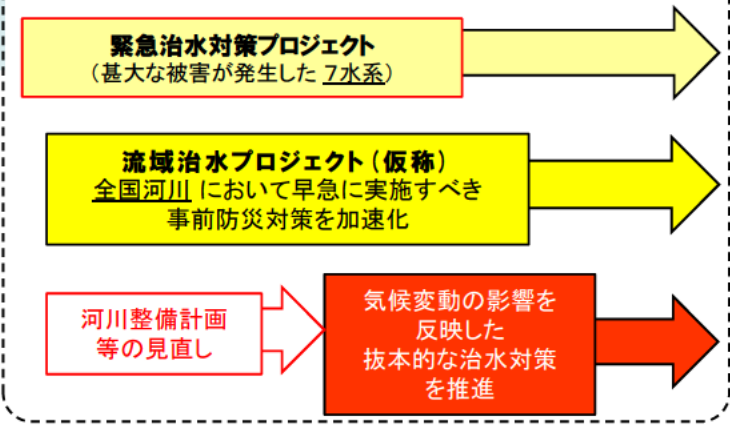


## ～事業の必要性・効果等をわかりやすく提示～

**課題** ◆現状の整備水準では、気候変動により激甚化・頻発化する水災害に対応できない。また、行政が行う防災対策を国民にわかりやすく示すことが必要。

**対応** ◆令和元年東日本台風で甚大な浸水被害が生じた7水系における対策のみならず、全国の一級水系における早急に実施すべき流域全体での対策の全体像を示し、ハード・ソフト一体となった事前防災対策を加速。  
◆「過去の実績に基づくもの」から「気候変動による降雨量の増加などを考慮したもの」に、計画を見直し、抜本的な対策に着手。

### 今後の治水対策の進め方（イメージ）



### 全国7水系における「緊急治水対策プロジェクト」

◆令和元年東日本台風(台風第19号)により、甚大な被害が発生した7水系において、国・都県・市区町村が連携し、今後概ね5～10年で実施するハード・ソフト一体となった「緊急治水対策プロジェクト」に着手。

水系名	河川名	緊急治水対策プロジェクト (概ね5～10年で実施する緊急対策)		
		事業費	期間	主な対策メニュー
阿武隈川	阿武隈川上流	約1,840億円	令和10年度まで	【ハード対策】 河道掘削、遊水地整備、堤防整備 【ソフト対策】 支川に危機管理型水位計及びカメラの設置 浸水リスクを考慮した立地適正化計画展開 等
	阿武隈川下流			
鳴瀬川	吉田川	約271億円	令和6年度まで	【ハード対策】 河道掘削、堤防整備 【ソフト対策】 浸水想定地域からの移転・建替え等に対する支援 等
荒川	入間川	約338億円	令和6年度まで	【ハード対策】 河道掘削、遊水地整備、堤防整備 【ソフト対策】 高台整備、広域避難計画の策定 等
那珂川	那珂川	約665億円	令和6年度まで	【ハード対策】 河道掘削、遊水地整備、堤防整備 【ソフト対策】 霞堤等の保全・有効活用 等
久慈川	久慈川	約350億円	令和6年度まで	【ハード対策】 河道掘削、堤防整備 【ソフト対策】 霞堤等の保全・有効活用 等
多摩川	多摩川	約191億円	令和6年度まで	【ハード対策】 河道掘削、堰改築、堤防整備 【ソフト対策】 下水道樋管等のゲート自動化・遠隔操作化 等
信濃川	信濃川	約1,768億円	令和9年度まで	【ハード対策】 河道掘削、遊水地整備、堤防整備 【ソフト対策】 田んぼダムなどの雨水貯留機能確保 マイ・タイムライン策定推進 等
	千曲川			
合計		約5,424億円		

※令和2年3月31日 HP公表時点

### 全国の各河川で「流域治水プロジェクト（仮称）」を公表

◆全国の一級水系を対象に、早急に実施すべき具体的な治水対策の全体像を、都道府県や市町村と連携して検討し、国民にわかりやすく提示。

#### 【イメージ】 ○○川流域治水プロジェクト

- ★ 戦後最大(昭和XX年)と同規模の洪水を安全に流す
- ★ …浸水範囲(昭和XX年洪水)

#### (対策メニューのイメージ)

##### ■河川対策

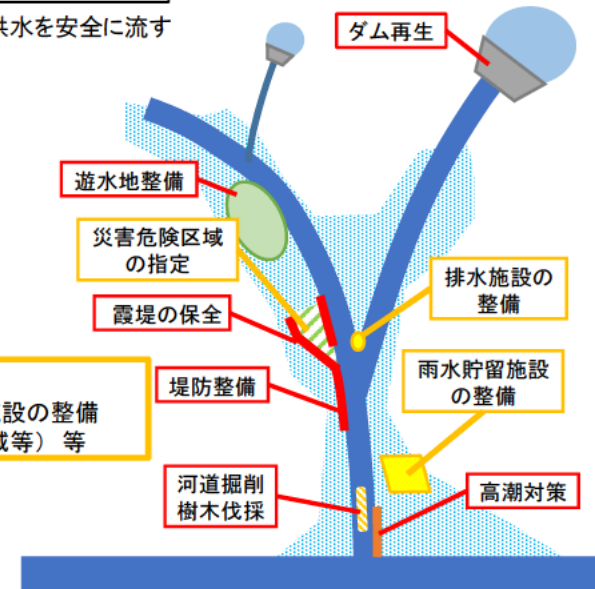
- ・堤防整備、河道掘削
- ・ダム再生、遊水地整備 等

##### ■流域対策(集水域と氾濫域)

- ・下水道等の排水施設、雨水貯留施設の整備
- ・土地利用規制・誘導(災害危険区域等) 等

##### ■ソフト対策

- ・水位計・監視カメラの設置
- ・マイ・タイムラインの作成 等



# 令和元年東日本台風関連 7水系緊急治水対策プロジェクト

【令和2年度版】

- 令和元年東日本台風により、甚大な被害が発生した7水系において、国、都県、市区町村が連携し、今後概ね5～10年で実施するハード・ソフト一体となった「緊急治水対策プロジェクト」を進めています。
- 令和2年度は、決壊箇所の本格的な災害復旧や、河道掘削等の改良復旧を進めていきます。

## 全体：7水系

### ■河川における対策

約5,424億円(国:4,302億円、県:1,122億円)

災害復旧 約1,509億円(国: 683億円、県: 826億円)

改良復旧 約3,915億円(国:3,619億円、県: 296億円)

※県の改良復旧事業等の新規事業採択により事業費が追加されました。

※四捨五入の関係で合計値が合わない場合がある。

### 信濃川水系緊急治水対策プロジェクト 約1,768億円

- ハード対策
  - ・河道掘削、遊水地、堤防整備
- ソフト対策
  - ・田んぼダムなどの雨水貯留機能確保
  - ・マイ・タイムライン策定推進 等



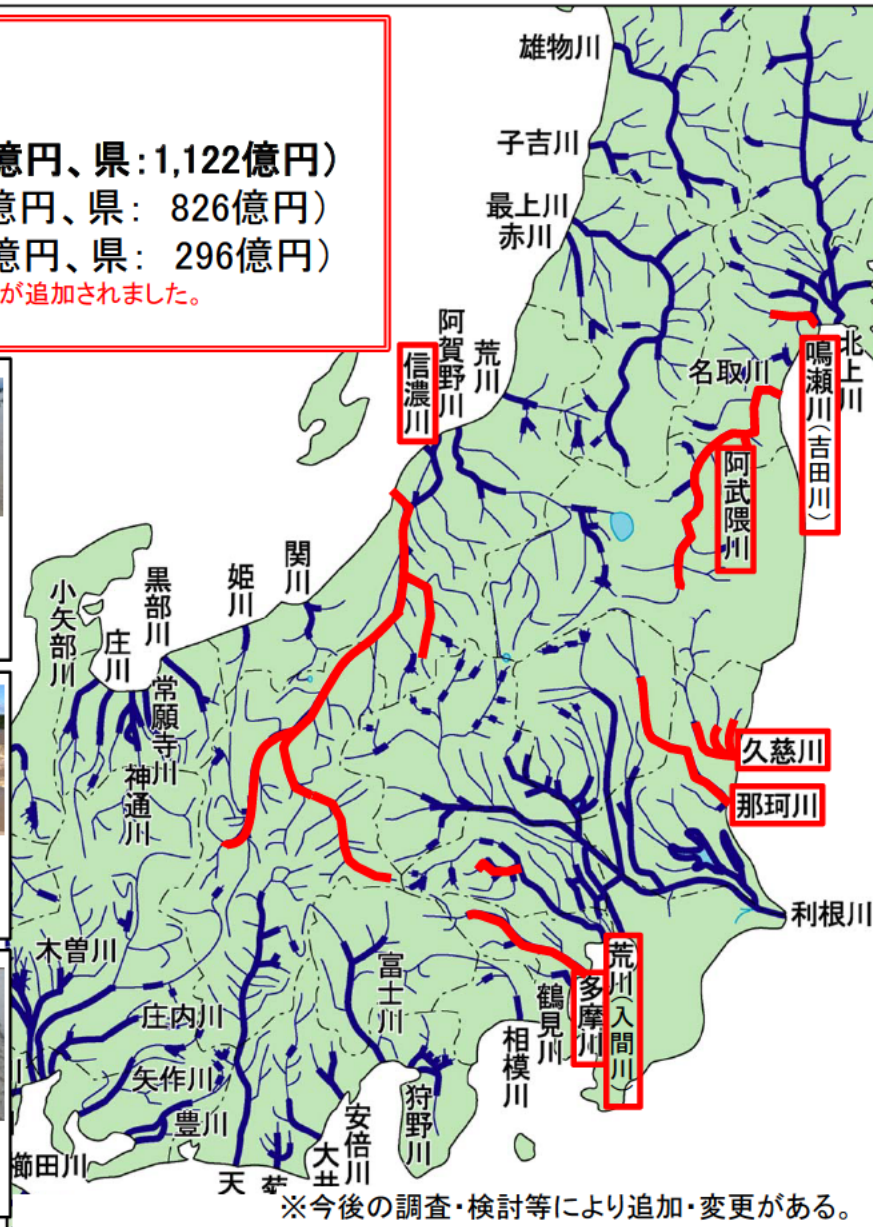
### 入間川流域緊急治水対策プロジェクト 約338億円

- ハード対策
  - ・河道掘削、遊水地、堤防整備
- ソフト対策
  - ・高台整備、広域避難計画の策定 等



### 多摩川緊急治水対策プロジェクト 約191億円

- ハード対策
  - ・河道掘削、堰改築、堤防整備
- ソフト対策
  - ・下水道樋管等のゲート自動化・遠隔操作化 等



※今後の調査・検討等により追加・変更がある。

### 吉田川・新たな水害に強いまちづくりプロジェクト 約271億円

- ハード対策
  - ・河道掘削、堤防整備
- ソフト対策
  - ・浸水想定地域からの移転・建替え等に対する支援 等



### 阿武隈川緊急治水対策プロジェクト 約1,840億円

- ハード対策
  - ・河道掘削、遊水地、堤防整備
- ソフト対策
  - ・支川に危機管理型水位計及びカメラの設置
  - ・浸水リスクを考慮した立地適正化計画展開 等



### 久慈川緊急治水対策プロジェクト 約350億円

- ハード対策
  - ・河道掘削、堤防整備
- ソフト対策
  - ・霞堤等の保全・有効活用 等



### 那珂川緊急治水対策プロジェクト 約665億円

- ハード対策
  - ・河道掘削、遊水地、堤防整備
- ソフト対策
  - ・霞堤等の保全・有効活用 等





# 阿武隈川緊急治水対策プロジェクト

【令和2年度版】

～本川・支川の抜本的な治水対策と流域対策が一体となった総合的な防災・減災対策～

- 令和元年東日本台風により、甚大な被害が発生した阿武隈川において、国、県、市町村が連携し、「阿武隈川緊急治水対策プロジェクト」を進めています。
- 国、県、市町村が連携し、以下の取り組みを実施していくことで、より水害に強いまちづくりを目指します。
  - ①被害の軽減に向けた治水対策の推進【河川における対策】
  - ②地域が連携した浸水被害軽減対策の推進【流域における対策】
  - ③減災に向けたさらなる取り組みの推進【ソフト施策】
- 令和2年度は、決壊箇所の本格的な災害復旧や、河道掘削等の改良復旧、危機管理型水位計・カメラの整備(流域対策、ソフト施策)を進めていきます。

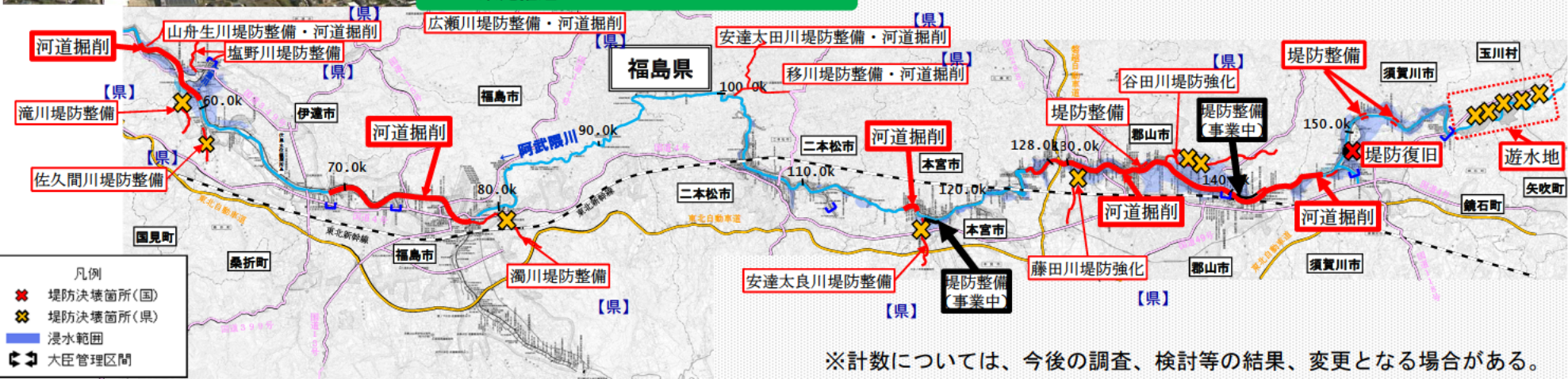
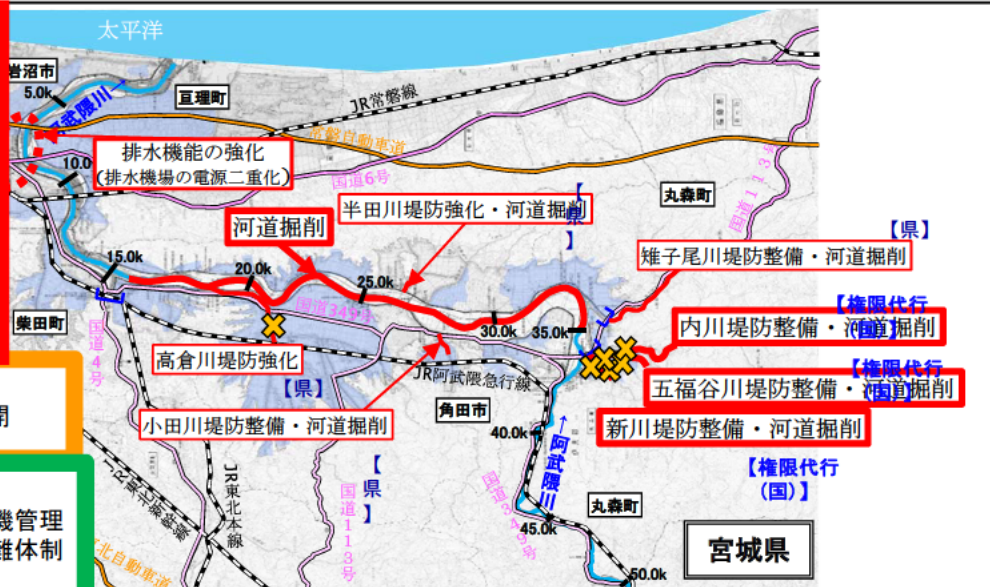


河川における対策

■全体事業費	約 1,840 億円
	【国: 約 1,444 億円、県: 約 396 億円】
災害復旧	約 542 億円
	【国: 約 229 億円、県: 約 312 億円】
改良復旧	約 1,298 億円
	【国: 約 1,214 億円、県: 約 84 億円】
■事業期間	令和元年度～令和10年度
■目標	令和元年東日本台風洪水における本川からの越水防止
■対策内容	河道掘削、堤防整備等

※県の改良復旧事業等の新規事業採択により事業費が追加されました。  
※四捨五入の関係で合計値が合わない場合があります。

- 流域における対策
- ・浸水リスクを考慮した立地適正化計画の展開
  - ・一時貯留施設の設置
- ソフト対策
- ・バックウォーター現象を考慮した危機管理型水位計及びカメラの設置及び避難体制の構築
  - ・中小河川や内水を考慮したタイムライン策定推進



※計数については、今後の調査、検討等の結果、変更となる場合がある。



# 吉田川・新たな水害に強いまちづくりプロジェクト ～大規模氾濫被害の最小化に向けた、より水害に強いまちづくりの実践～

【令和2年度版】

- 令和元年東日本台風により、甚大な被害が発生した鳴瀬川水系吉田川において、国、県、市町が連携し、「吉田川・新たな水害に強いプロジェクト」を進めています。
- 国、県、市町が連携し、以下の取り組みを実施していくことで、より水害に強いまちづくりを目指します。
  - ①被害の軽減に向けた治水対策の推進【河川における対策】
  - ②地域が連携した浸水被害軽減対策の推進【流域における対策】
  - ③減災に向けたさらなる取り組みの推進【ソフト施策】
- 令和2年度は、決壊箇所の本格的な災害復旧や、河道掘削等の改良復旧、雨水貯留施設の整備(流域対策、ソフト施策)を進めていきます。

## 【位置図】



### 河川における対策

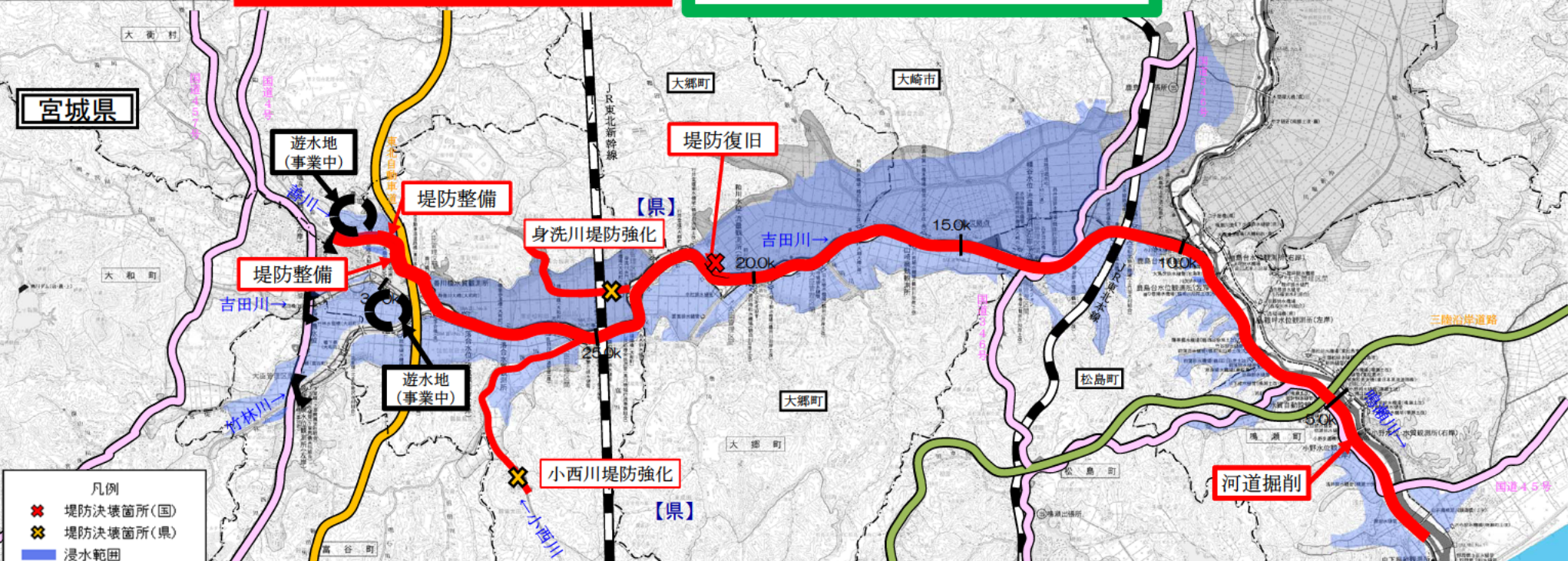
■全体事業費	約271億円
	【国：約267億円、県：約4億円】
■災害復旧	約30億円
	【国：約26億円、県：約4億円】
■改良復旧	約241億円
	【国：約241億円】
■事業期間	令和元年度～令和6年度
■目標	令和元年東日本台風洪水における本川からの越水防止
■対策内容	河道掘削、堤防整備等
	※県の復旧事業の新規事業採択により事業費が追加されました。
	※四捨五入の関係で合計値が合わない場合があります。

### 流域における対策

- ・水防災拠点の拡張、増設
- ・内水対策（雨水貯留施設・調整池・排水路整備）
- ・避難、復旧道路の嵩上げ
- ・排水機場の非浸水化 等

### ソフト施策

- ・地区別ハザードマップ等の作成
- ・要配慮者サポーターの育成
- ・防災行政無線屋外子局増設による避難体制の強化
- ・浸水想定地域等のハザードエリアに対する移転建替等補助制度 等



※計数については、今後の調査、検討等の結果、変更となる場合がある。

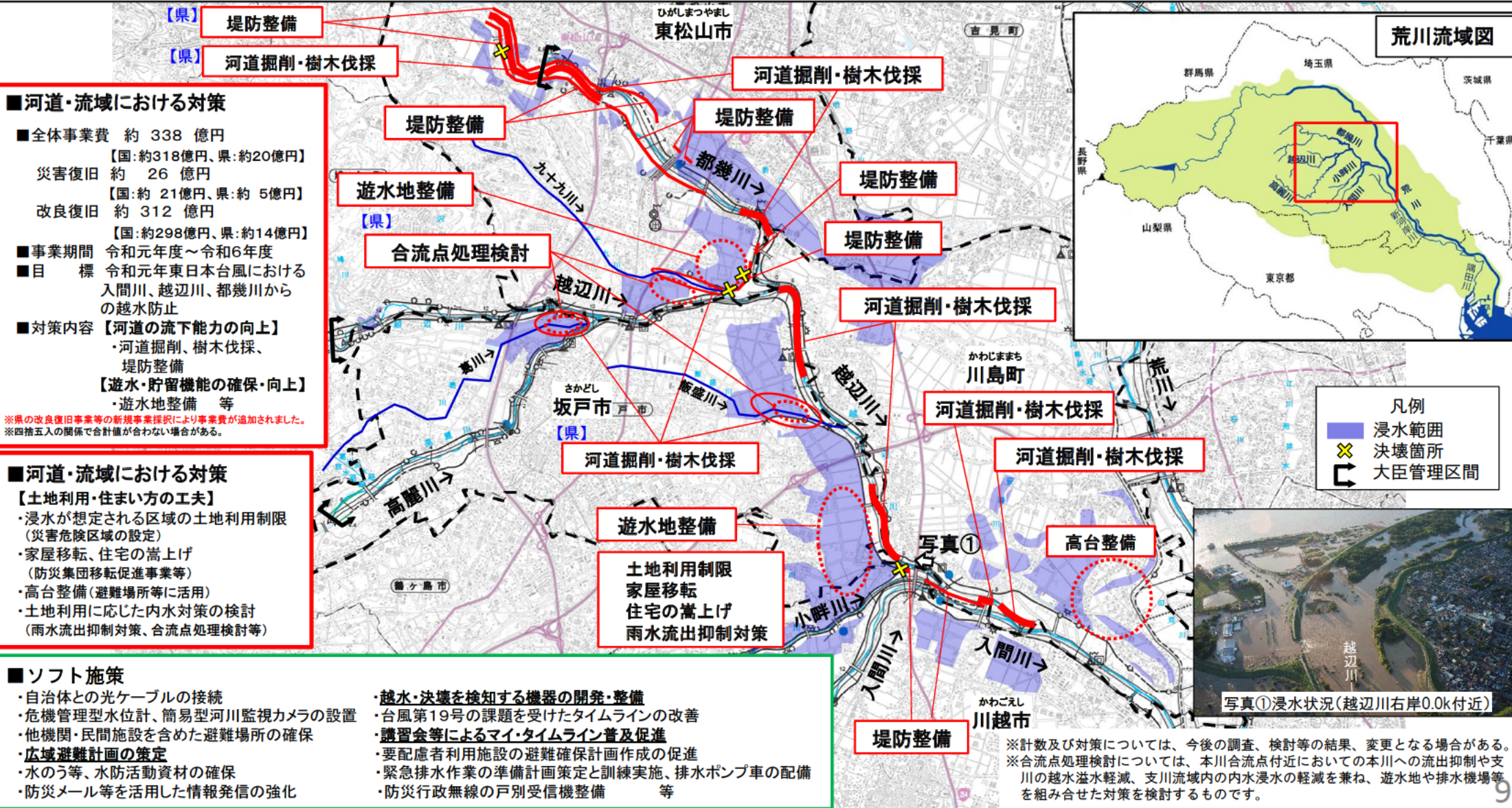


# 入間川流域緊急治水対策プロジェクト

～多重防御治水の推進～

【令和2年度版】

- 令和元年東日本台風により、甚大な被害が発生した、入間川流域において、国、県、市町が連携し、「入間川流域緊急治水対策プロジェクト」を進めています。
- 国、県、市町が連携し、以下の取組を実施していくことで、社会経済被害の最小化を目指します。
  - ①多重防御治水の推進【河道・流域における対策】
  - ②減災に向けた更なる取組の推進【ソフト施策】
- 令和2年度は、決壊箇所及び越水箇所の本格的な災害復旧や、河道掘削等の改良復旧、合流点処理検討、簡易型河川監視カメラの設置、越水・決壊検知機器の開発などを進めていきます。



**■河道・流域における対策**

■全体事業費 約 338 億円  
 【国:約318億円、県:約20億円】  
 災害復旧 約 26 億円  
 【国:約 21億円、県:約 5億円】  
 改良復旧 約 312 億円  
 【国:約298億円、県:約14億円】

■事業期間 令和元年度～令和6年度

■目標 令和元年東日本台風における入間川、越辺川、都幾川からの越水防止

■対策内容 【河道の流下能力の向上】  
 ・河道掘削、樹木伐採、堤防整備  
 【遊水・貯留機能の確保・向上】  
 ・遊水地整備 等

※県の改良復旧事業等の新規事業採択により事業費が追加されました。  
 ※四捨五入の関係で合計値が合わない場合があります。

**■河道・流域における対策**

【土地利用・住まい方の工夫】

- ・浸水が想定される区域の土地利用制限(災害危険区域の設定)
- ・家屋移転、住宅の嵩上げ(防災集団移転促進事業等)
- ・高台整備(避難場所等に活用)
- ・土地利用に応じた内水対策の検討(雨水流出抑制対策、合流点処理検討等)

**■ソフト施策**

- ・自治体との光ケーブルの接続
- ・危機管理型水位計、簡易型河川監視カメラの設置
- ・他機関・民間施設を含めた避難場所の確保
- ・広域避難計画の策定
- ・水のう等、水防活動資材の確保
- ・防災メール等を活用した情報発信の強化

・越水・決壊を検知する機器の開発・整備  
 ・台風第19号の課題を受けたタイムラインの改善  
 ・講習会等によるマイ・タイムライン普及促進  
 ・要配慮者利用施設の避難確保計画作成の促進  
 ・緊急排水作業の準備計画策定と訓練実施、排水ポンプ車の配備  
 ・防災行政無線の戸別受信機整備 等

凡例

- 浸水範囲
- ✕ 決壊箇所
- ◀ 大臣管理区間



※計数及び対策については、今後の調査、検討等の結果、変更となる場合がある。  
 ※合流点処理検討については、本川合流点付近においての本川への流出抑制や支川の越水溢水軽減、支川流域内の内水浸水の軽減を兼ね、遊水地や排水機場等を組み合わせた対策を検討するものです。







# 久慈川緊急治水対策プロジェクト

【令和2年度版】

～多重防御治水の推進～

○令和元年東日本台風により甚大な被害が発生した久慈川水系において、国、県、市町村が連携し、「久慈川緊急治水対策プロジェクト」を進めています。

○国、県、市町村が連携し、以下の取り組みを実施していくことで、社会経済被害の最小化を目指します。

①多重防御治水の推進【河道・流域における対策】

②減災に向けた更なる取組の推進【ソフト施策】

○令和2年度は、決壊箇所の本格的な災害復旧や河道掘削等の改良復旧、霞堤の保全と整備、簡易型河川監視カメラの設置、越水・決壊検知機器の開発などを進めていきます。





# 多摩川緊急治水対策プロジェクト

～首都東京への溢水防止及び沿川・流域治水対策の推進～

【令和2年度版】

○令和元年東日本台風により、甚大な被害が発生した、多摩川において、国、都、県、市区が連携し、「多摩川緊急治水対策プロジェクト」を進めています。

○国、都、県、市区が連携し、以下の取り組みを実施していくことで、「社会経済被害の最小化」を目指します。

①被害の軽減に向けた治水対策の推進【河川における対策】

②地域が連携した浸水被害軽減対策の推進【流域における対策】

③減災に向けた更なる取組の推進【ソフト施策】

○令和2年度から護岸等の本格的な災害復旧や、河道掘削等の改良復旧、簡易型河川監視カメラの設置等を進めていきます。

## 位置図



## ■河川における対策

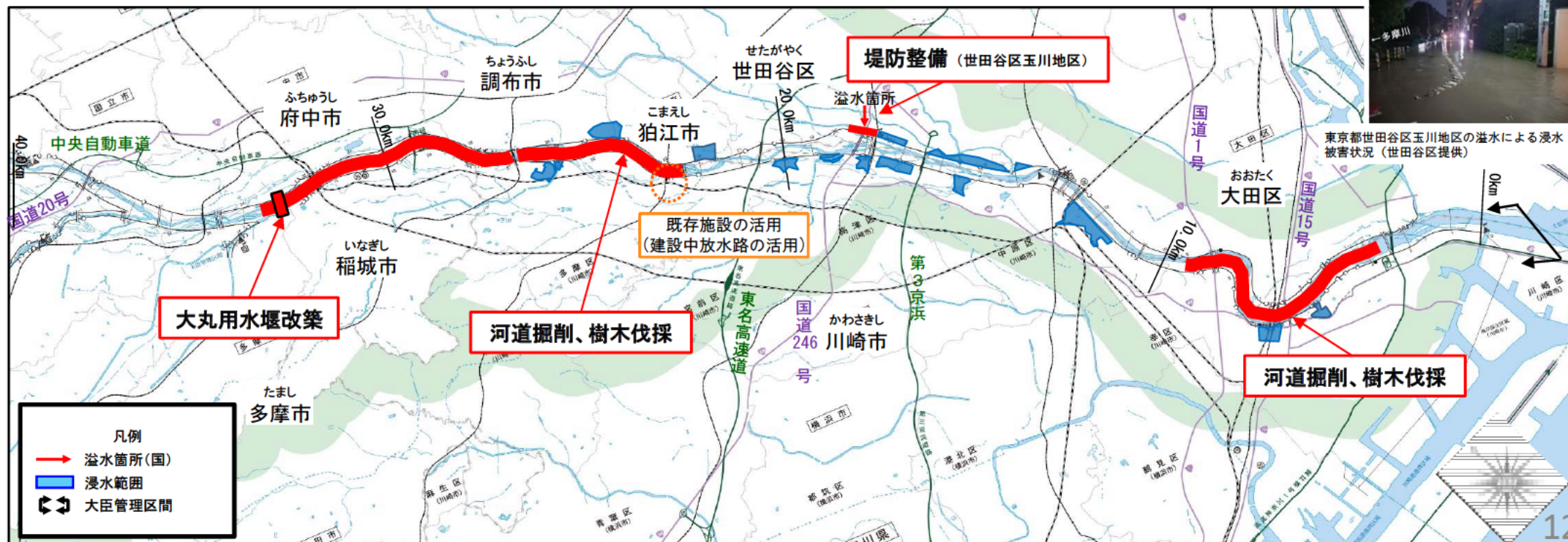
全体事業費 約191億円  
 災害復旧 約28億円  
 改良復旧 約163億円  
 事業期間 令和元年度～令和6年度  
 目標 令和元年東日本台風洪水における本川からの越水防止  
 対策内容 河道掘削、樹木伐採、堰改築、堤防整備 等  
 ※四捨五入の関係で合計値が合わない場合がある。

## ■流域における対策

(下水道事業等の整備促進)  
 ・流出抑制施設の整備等  
 ・既存施設(五反田川放水路(建設中))の活用による雨水貯留  
 ・下水道樋管等のゲート自動化・遠隔操作化等  
 ・移動式排水設備(排水ポンプ車等)の整備  
 ・土のう等の備蓄資材の配備等

## ■ソフト施策

・自治体との光ケーブル接続  
 ・簡易型河川監視カメラの設置  
 ・多機関連携型タイムラインの策定、運用  
 ・講習会等によるマイ・タイムラインの普及促進  
 ・要配慮者利用施設の避難確保計画作成の促進  
 ・自治体職員対象の排水ポンプ車運転講習会の実施 等



※計数及び対策については、今後の調査、検討等の結果、変更となる場合がある



