

天ヶ瀬ダム再開発事業のPR

- ・ ホームページ、広報誌、現場見学の開催により、事業を積極的にPRしています。

■ ホームページ

■ 事業概要や事業進捗状況など天ヶ瀬ダム再開発事業に関する情報を発信。



<再開発事業の工事進捗状況はコチラ>

■ 動画共有サービス『YouTube』に「BiwakokasenCH」を開設。変化する工事現場の様子を公開。



工事の様子は「タイムラプス動画」で記録し、その様子を公開。

Q: タイムラプス動画とは

コマ撮り専用のカメラ(タイムラプスカメラ)を用いて一定間隔で撮影を行い、その写真を時系列に繋げることで、長期的な変化を短時間で表現することができる手法です。



タイムラプスカメラ



カメラ設置状況



常時定点観測(おおむね1分に1回撮影)

構造物ができていく様子がよく分かります

■ 魅せる！現場～現場を支える人々編

■ 『魅せる！現場～現場を支える人々編』として、天ヶ瀬ダム再開発事業に関わる技術者の考えや思いを紹介。



■ 広報誌

■ 広報誌『アマサイトーシン』を発行。当事務所や天ヶ瀬ダム周辺の関係機関にて配布しています。



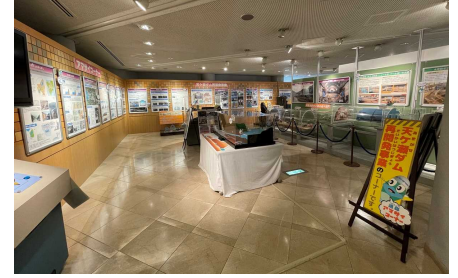
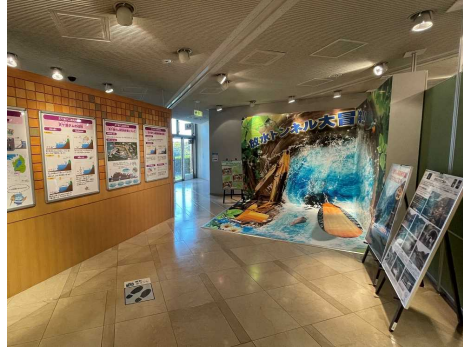
天ヶ瀬ダム再開発事業のPR

■ 水のめぐみ館アクア琵琶 アマサイコーナー

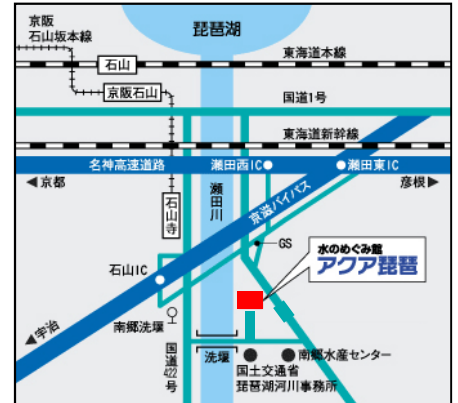
■ 過去に使用した水理模型実験を展示し現在の進捗状況を発信。



■ 事業概要をパネルにて紹介。子供にも理解出来るよう子供向けのパネルも設置しています。



■ 事業に親しみを持ってもらえるように、宝箱を探しながら施設をウォークスルーで主要施設を見て回ったり、タイムトライアルゲームがあります。



滋賀県大津市黒津4丁目2番2号
 ■ 電話番号077-546-7348
 ■ 開館時間9:30～16:30
 ■ 入館料無料
 ■ 休館日詳細はホームページで確認ください
<http://www.aquabiwa.jp/>

■ 現場見学

■ 『魅せる！現場』と銘打って、普段は立ち入ることのできない工事現場を実際に目で見て知って頂くため、HPにて見学者を募集。学生や企業を対象とした現場見学会を実施し令和元年度は約1,300名の方々が現場を訪れました。



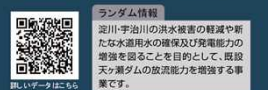
天ヶ瀬ダム再開発事業の現場見学は終了しました。
 多くの方々のご参加ありがとうございました。

■ ダムカード

■ ダムのことをより知ってもらい、水源地域活性化の一助となるようダムへの訪問を促すことを目的に作成・配布しております。アマサイのダムカードは、ダムはダムでも、ダム再開発事業を取り扱ったものであり、めずらしいダムカードになります。



DAM-DATA	
所在地	京都府宇治市
河川名	淀川水系(宇治川)
型式	ドーム型アーチ式コンクリートダム
ゲート	トンネル式放流設備 高圧ラジアルゲート×2門 ジェットフローゲート×1門
トンネル延長	617m
総貯水容量	2,628万m ³
管理	日本水力発電株式会社
本誌重刊	2021年11月号



ランダム情報
 淀川-宇治川の洪水被害の軽減や新たな水道用水の確保及び発電能力の増強を図ることを目的として、既設天ヶ瀬ダムの放流能力を増強する事業です。



【配布場所】
 天ヶ瀬ダム管理支所
【住所】
 京都府宇治市宇治金井戸15
 天ヶ瀬ダム入り口受付にて配布
【配布時間】
 8:00～16:45
 ※天ヶ瀬ダム再開発事業のダムカードは数に限りがございますので、なくなり次第配布終了となります。