

魅せる!
現場

現場を支える人々編

CTI 株式会社 建設技術研究所

天ヶ瀬ダム再開発施工技術資料作成業務

設計・施工上の課題を把握し、品質・安全性の確保、コスト縮減に配慮した解決策を提案し、円滑な事業の推進を支援します。

安全かつ円滑な 事業推進を目指して

“総合的な視点(安全性、コスト縮減、工程遵守等)に立った検討”

“機能確保、維持管理面に配慮したコスト縮減検討”

“情報を共有し異業種工事間、複数工区間の調整を図った工事工程策定”

誠実に、ひたむきに、それが私達の第一歩

第一線で活躍する若きチカラ。

一つでも多くの
ダム設計に携われるようになりたい。
自分が関わったものが
形として残ると
嬉しいから。

たにわき ゆういち
谷脇 佑一

2011年入社 27歳(2015年現在)

安全や安心が
当たり前と思っていた。
その当たり前を
作るために、どれだけ緻密に
事業がすすめられているのか
思い知った。

いけうち ちひろ
池内 千紘

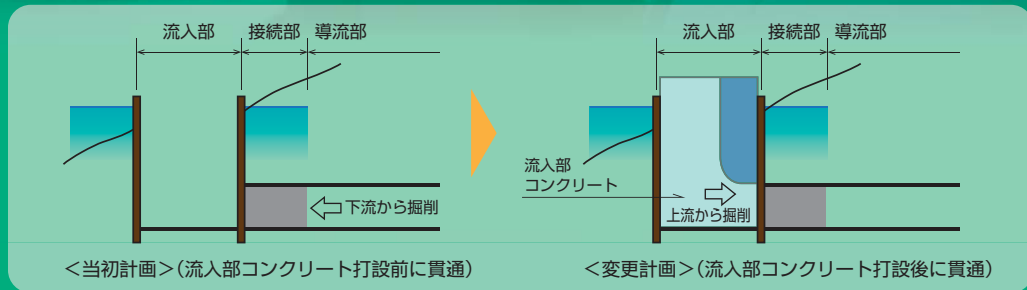
2014年入社 24歳(2015年現在)



総合的な知見で最適解を提案

工事の安全性や確実性、全体工事工程、土木や機械の異業種工事間の調整などを考慮した提案を行います。

例えば、トンネル導流部の施工を下流のゲート室立坑側から進入し、下流側から導流部のトンネルを推進してきましたが、流入部と導流部の接続箇所については、構造物の安全性、確実性により配慮し、上流側の流入部の立坑を構築後に、そこから進入し、流入部と導流部を接続することを提案しました。



【最適解の抽出フロー】

最適解の提案

事業に関わる 10人の 技術者たち



みずま ともよし
水摩 智嘉
ダム技術に誇りを持って取り組んでいます。



きのした やすし
木下 靖
ダムという巨大インフラが長期にわたり社会に貢献できるように、技術を結集します。



わだ かずと
和田 一斗
いつの時代も安心を与えられるダムづくりに貢献したい。



たかた やすみ
高田 康史
災害に屈しない骨太の設計を目指します。



かい しろう
甲斐 史朗
親しみのもてるダムづくりを目指します。



やまべ けんじ
山邊 建二
砂防ダムも担当しています。



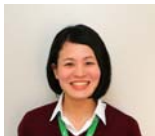
おかだ しゅうじ
岡田 修治
ゲートの設計ひと筋に43年。わずか43年。



まるやま まさひろ
丸山 眞弘
施工のしやすい設計を目指します。



たにわき ゆういち
谷脇 佑一
天ヶ瀬から多くを学び、日々精進しています。



いけうち ちひろ
池内 千紘
ダムに関わるみなさんから多くの技術を学びたい。