

魅せる！
現場

現場を支える人々編

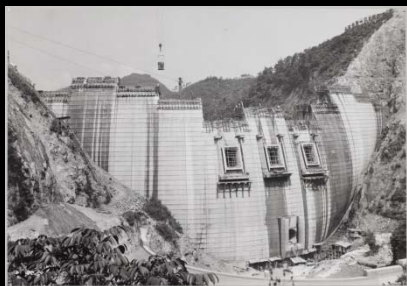
モノを造る そんな仕事に憧れて

OBAYASHI TOBISHIMA JV
AMAGASE GENSEICHIBU

天ヶ瀬ダム再開
トンネル放流設備
減勢池部建設工事

まるで太陽や空気のように当たり前存在する道路や鉄道。
社会をしっかり下支えているインフラ整備に関わりたい！
僕が土木を目指した理由です。

大先輩達がつくった「天ヶ瀬ダム」、その再開工事が僕の社会人としてのスタート地点です。
自然を相手にするって、正直怖くて身が引き締まります。



建設当時の様子



昭和39年11月 完成式

大林・飛島特定建設工事
共同企業体

みやうち けんじ
宮内 賢治

2014年入社 25歳



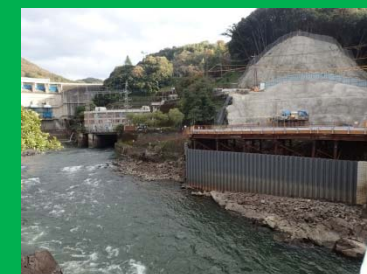
初めての仕事！ 毎日が新鮮！！



不安な気持ちもあります。
でも何もかもが初めてで新鮮。
現場っているんな役割があり、
僕にも出来る仕事がたくさん
あります。



天ヶ瀬ダム再開発トンネル
放流設備減勢池部建設工事
では、水の勢いを弱める
ための日本最大級の水路
トンネルを作ります。



現在の状況



CGによる完成予想図



人のために、自分のために 貫通というゴールを目指して・・・

一人前になるとはどういうことだろう？

工事が終わった時の自分はどうなっているのだろう。その時の僕に早く会いたい。



新入社員研修で
同期の仲間たちと
一致団結！

チームワークの大切
さを学びました！



趣味はサッカー観戦。
ひたすら声援を送り
チームをサポート。

代表戦なら海外へも
応援に行きます！

■後輩へのメッセージ



あらかわ こうし
工事長 荒川 晃士
44歳

私も歩んできた道
チーム天ヶ瀬でサポート
するので、失敗を恐れず
取り組んで欲しい。