

## 流入部本体建設中！



# 流入部、コンクリート打設中

ダム湖から水を引き入れる流入部をコンクリートでつくっています。現在は約30mの高さまで工事が進んでいます。



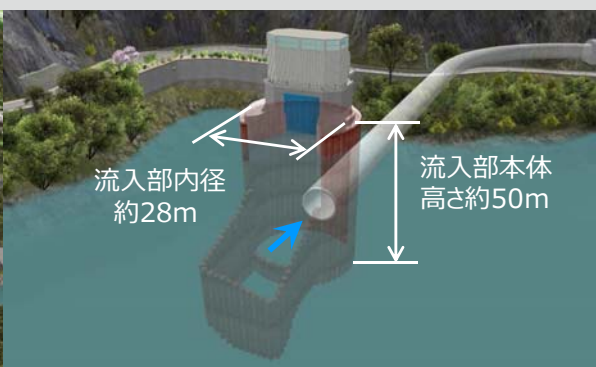
平成29年8月28日撮影



平成30年5月10日撮影



天ヶ瀬ダム再開発事業イメージ図



流入部 完成イメージ図

## 流入部工事の流れ

ダム湖内で作業を行うため鋼管で締切る

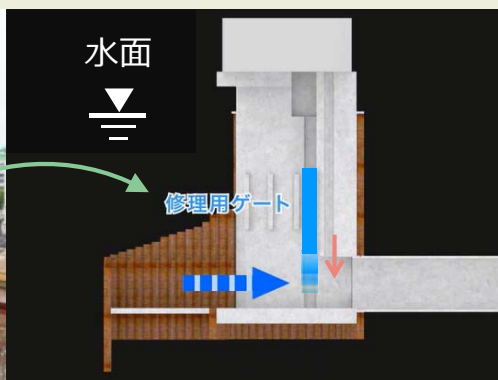
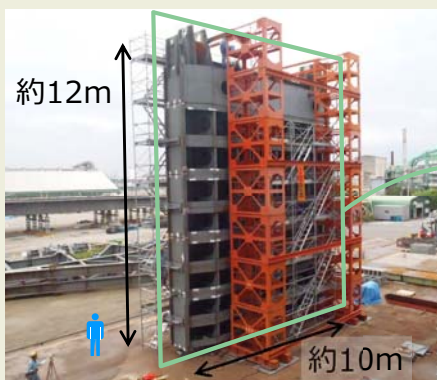
締切った中を掘削

コンクリートで流入部を構築中 (H30.5)

鋼管を切ってダム湖とつなげる

コラム：水深約40m！  
トンネル内の点検はどうするの？

点検するために、通常は水で満たされているトンネルを空にして、人が入れる状態にする必要があります。そのため、トンネルにふたをする右のような修理用ゲートを流入部に設置しておきます。



魅せる！  
現場

急げ！ 迫力ある工事を見られるのは今だけ！

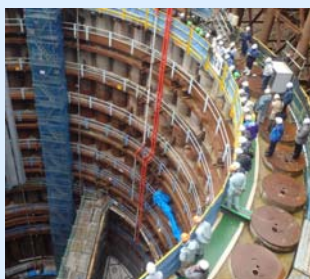
見学希望の方は以下にお問い合わせ下さい。

10名以上の団体であれば見学が可能です（平日）。

国土交通省 近畿地方整備局 企画部企画課 事業評価係  
TEL : 06-6942-1141  
Email : kkr-otayori@mlit.go.jp

魅せる現場 見学

検索



発行

国土交通省 近畿地方整備局  
琵琶湖河川事務所

〒520-2279  
滋賀県大津市黒津4丁目5-1  
TEL : 077-546-0844 (代表)



天ヶ瀬ダム再開発についての様々な情報は  
[琵琶湖河川事務所] ウェブサイトでも  
ご覧いただけます。

URL : <http://www.kkr.mlit.go.jp/biwako/>