

# アマサイ ツーショット

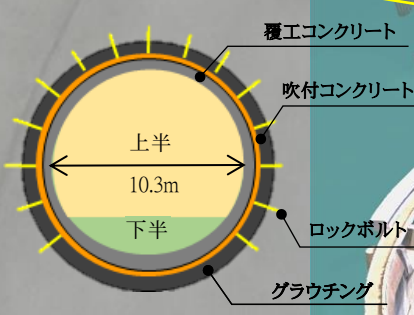
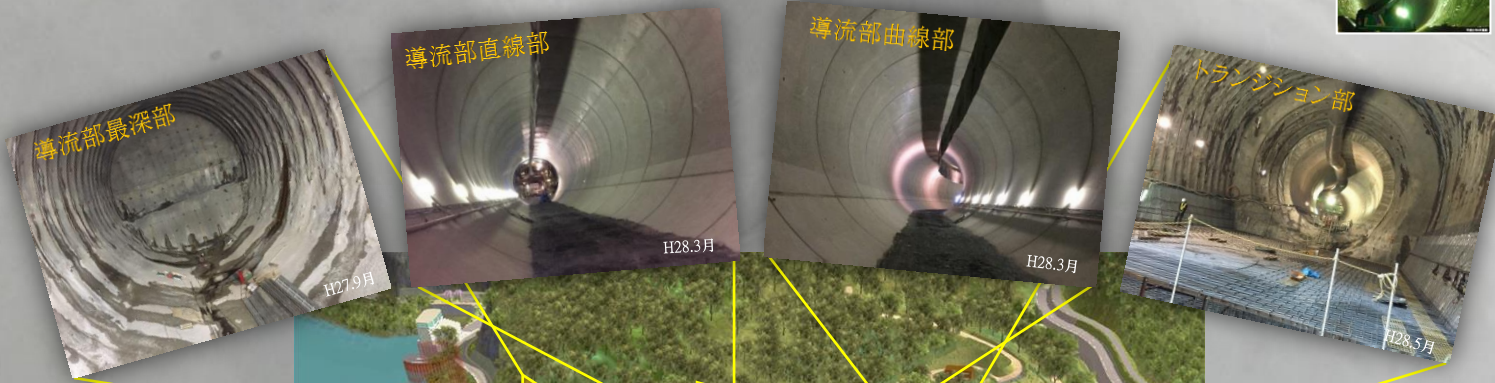
天ヶ瀬ダム再開発事業通信

vol.07  
2016.07

導流部着工から約2年、  
覆工完了!!

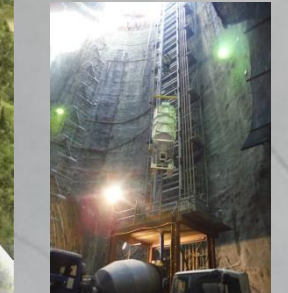
# 導流部は掘削開始から約2年、 覆工が完了しました

1年前の  
アマサイツーシンVol.03からの  
進捗を説明します



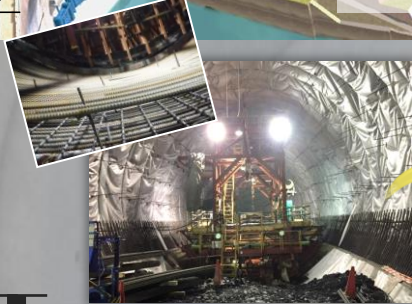
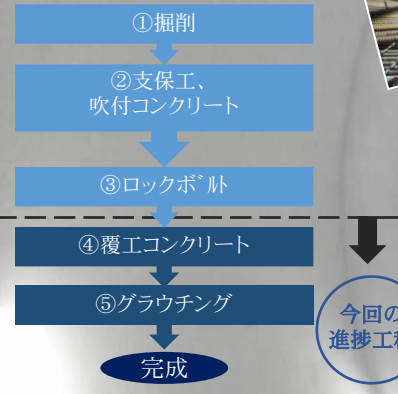
## 導流部 概要

流入部からの流水を下流のゲート室部へ導く  
大断面の円形トンネルです



コンクリートは立坑部地上から  
約50m下まで吊り下ろします

### <施工ステップ>



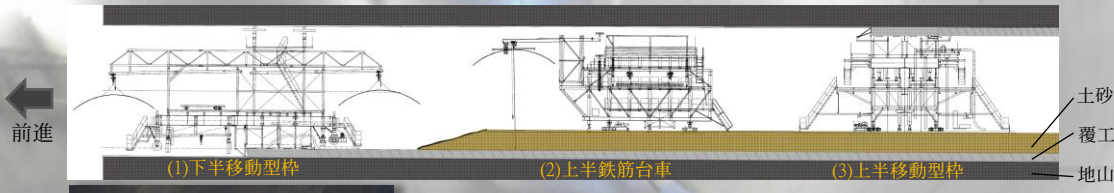
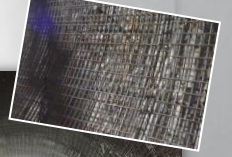
トンネル内部を鉄筋コンクリートで  
覆工(覆工)のため、下半から鉄筋を組み、  
移動型枠(1)をセットしてコンクリートを流し込みます



上半の覆工を行うため  
下半を一度土砂で  
埋め戻します

隣合う鉄筋との間隔は  
最も狭いところで7.7cm

上半は鉄筋台車(2)で  
鉄筋を組みます



移動型枠(3)で上半の型枠に  
コンクリートを流し込みます



H28年7月現在、  
トンネル周囲の地中の隙間をセメントで  
固めるグラウチングを施工しています

11ヵ月かけて覆工コンクリートの  
施工が完了しました



覆工に使用する鉄筋の重さ1074トンは  
ジャンボジェット機約7機の重さになります



工事箇所周辺道路の通行規制等を行なっています。詳しくはHPをご覧ください。

『魅せる!現場』やっています!

詳しくは近畿地方整備局HP『魅せる!現場』内をご覧ください。

<http://www.kkr.mlit.go.jp/biwako/info/constinf/index.html>

<http://www.kkr.mlit.go.jp/plan/genbakengaku/index.html>

発行 |



国土交通省 近畿地方整備局  
**琵琶湖河川事務所**

〒520-2279 滋賀県大津市黒津4丁目5-1

TEL : 077-546-0844

<http://www.kkr.mlit.go.jp/biwako/>

