

アマサイ ツーショ

天ヶ瀬ダム再開発事業通信

vol.05
2015.12



新しく架け替わる

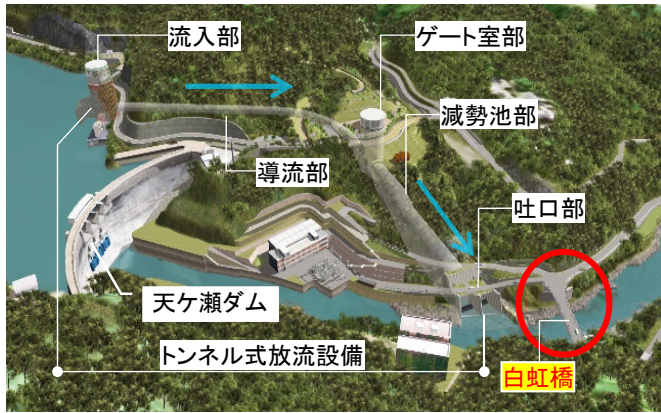
はっこうばし
“白虹橋”

平成27年12月撮影

現在架け替えを行っている白虹橋を紹介します

現在の白虹橋は水路トンネルの出口と重なるため、橋の架け替えを行っています。
 新しい白虹橋は、景観に配慮し『渓谷との調和、虹と清流』をコンセプトにした『自碇式PC吊床版橋』
しょうばんきょう と言う、日本では、まだ4例しか無い珍しい構造の橋です。

位置図



白虹橋完成イメージ



工事の流れ

橋の架け替えを開始しました

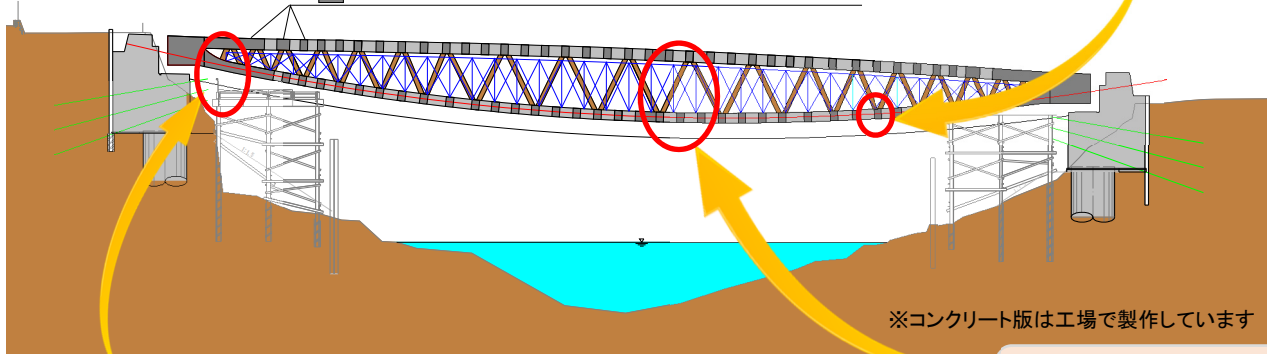


ケーブルを対岸に渡し、その上にコンクリート版を乗せていきます



上部と下部に乗せたコンクリート版を鋼材で繋げます

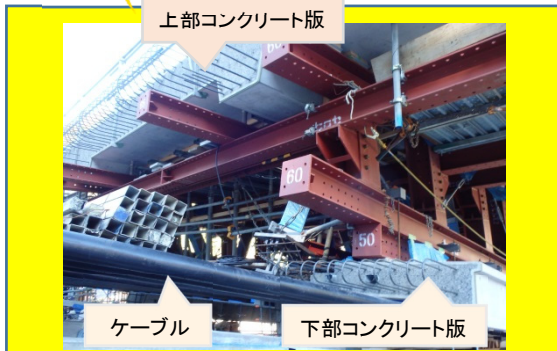
■ 間詰め、横桁コンクリート打設



上部コンクリート版

11月時点の白虹橋

上部と下部に乗せたコンクリート版の隙間にコンクリートを詰めます



工事箇所周辺道路の通行規制等を行なっています。詳しくはHPをご覧ください。

<http://www.kkr.mlit.go.jp/biwako/info/constinf/index.html>

『魅せる!現場』やっています!

詳しくは近畿地方整備局HP『魅せる!現場』内をご覧ください。

<http://www.kkr.mlit.go.jp/plan/genbakengaku/index.html>

発行 |



国土交通省 近畿地方整備局
琵琶湖河川事務所

〒520-2279 滋賀県大津市黒津4丁目5-1

TEL : 077-546-0844

<http://www.kkr.mlit.go.jp/biwako/>

